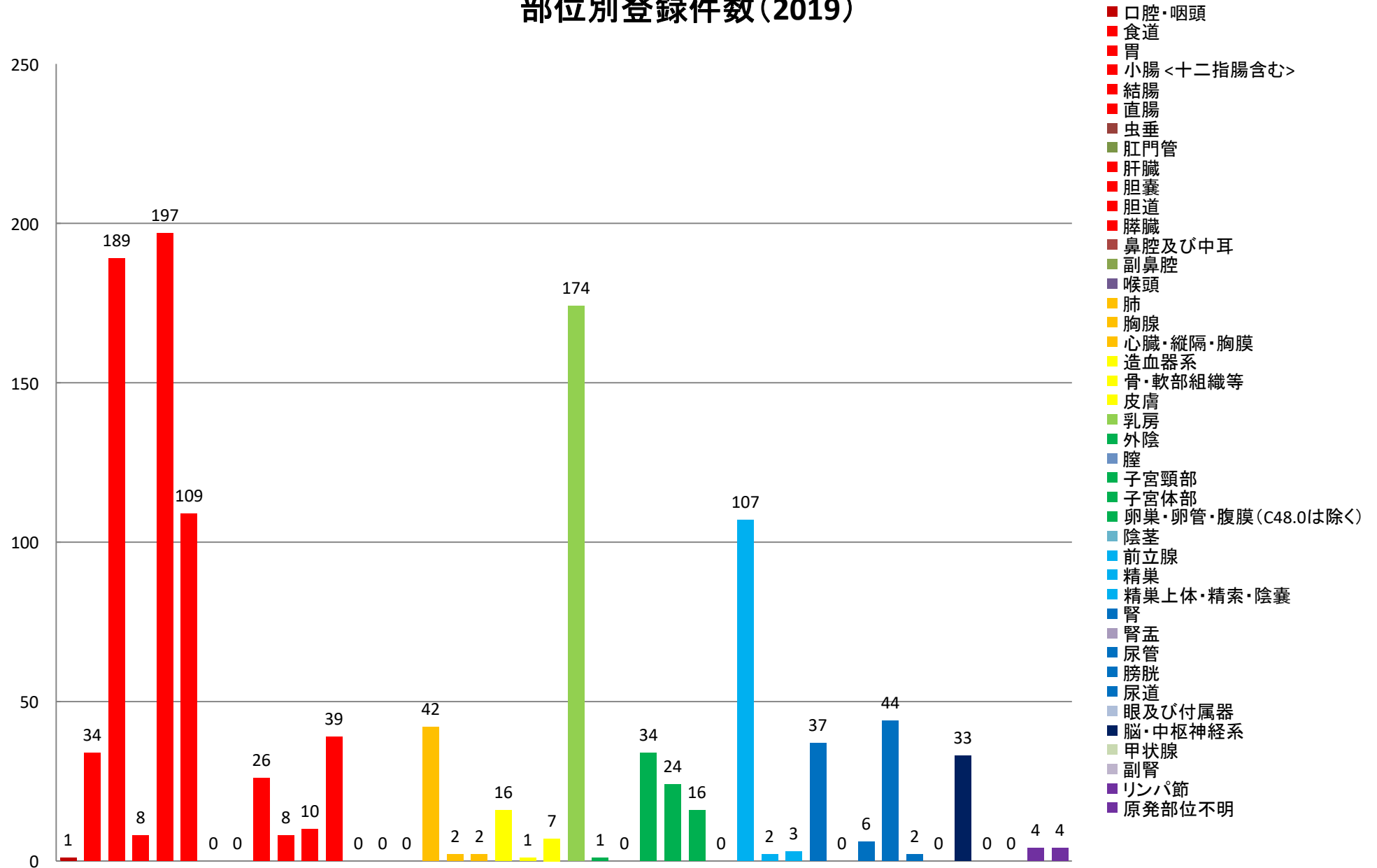
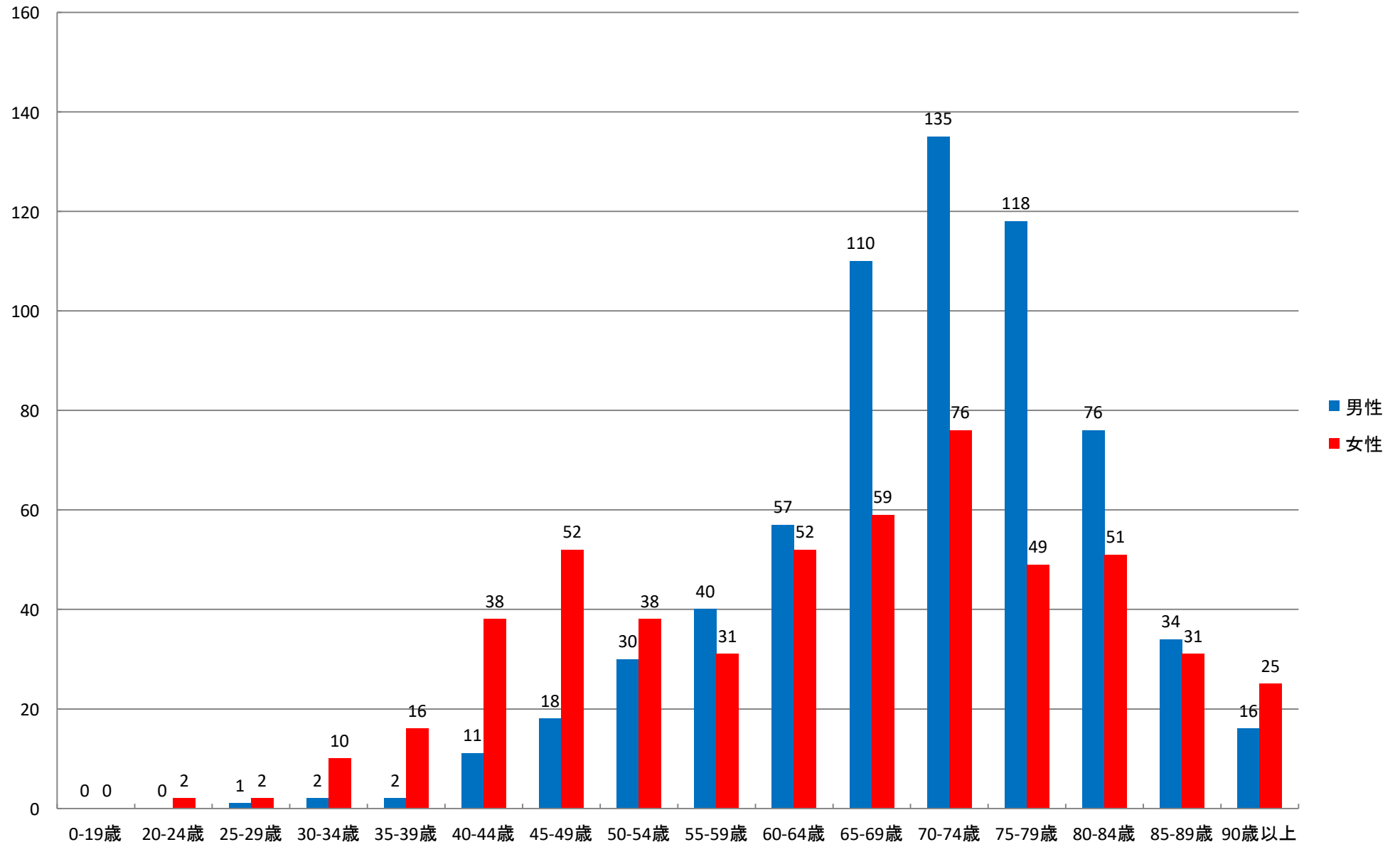


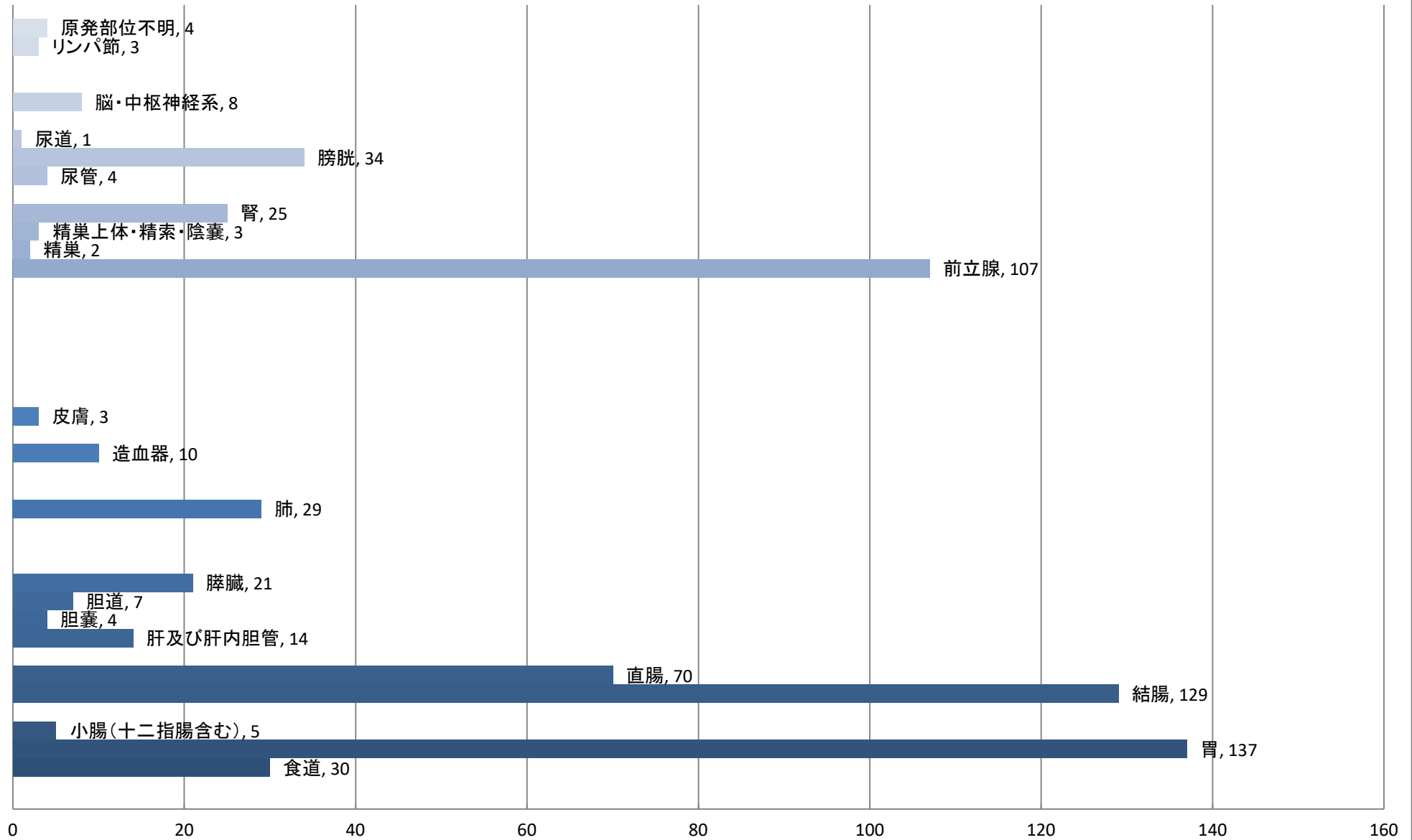
部位別登録件数(2019)



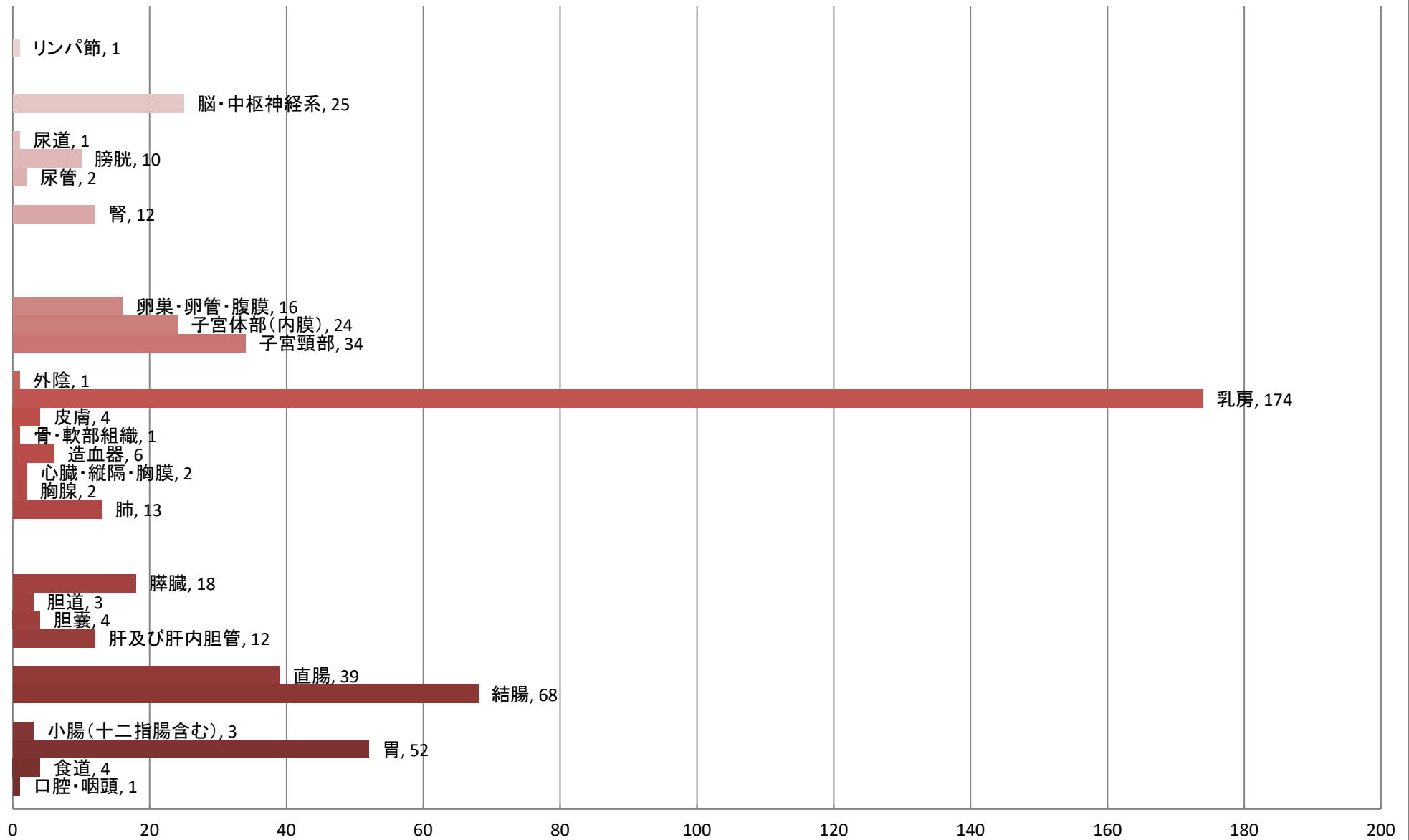
年齢階層別件数(2019)



部位別・性別罹患件数：男性-650件(2019)

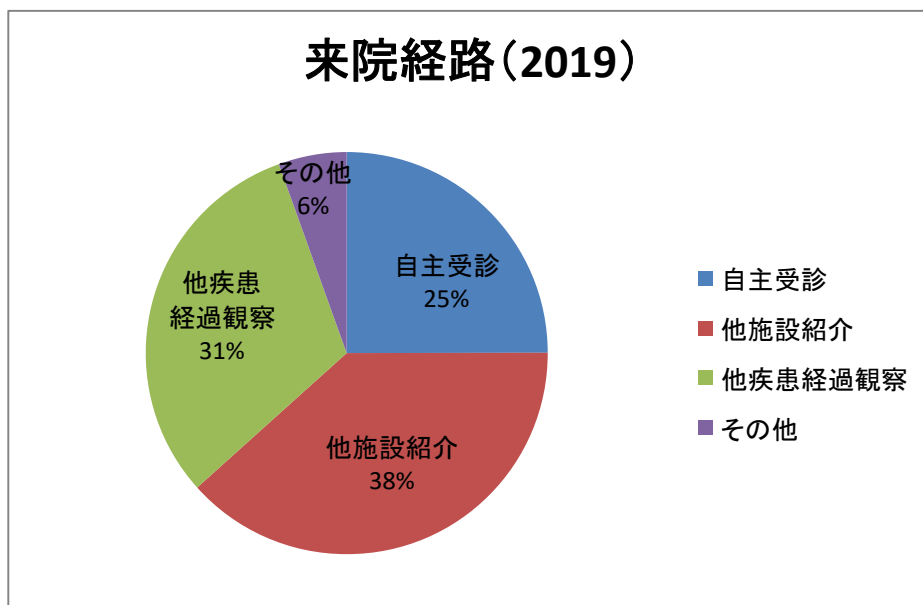


部位別・性別罹患件数:女性-532件(2019)

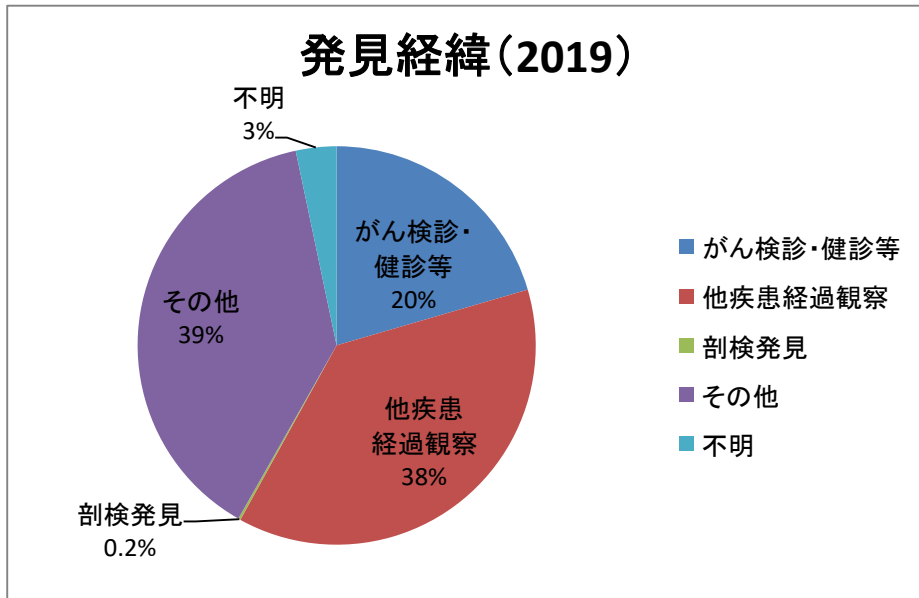


来院経路・発見経緯別登録件数(2019)

来院経路	件数
自主受診	295
他施設紹介	454
他疾患経過観察	368
その他	65
合計	1182



発見経緯	件数
がん検診・健診等	242
他疾患経過観察	444
剖検発見	2
その他	455
不明	39
合計	1182



紹介先件数(2019)

	分類	件数
紹介先	1. 専門病院	17
	2. 大学病院	56
	3. 公立病院	19
	4. 一般病院	97
	5. 診療所・クリニック	27
	6. 在宅クリニック	39
	7. 施設	3
	8. その他	0

