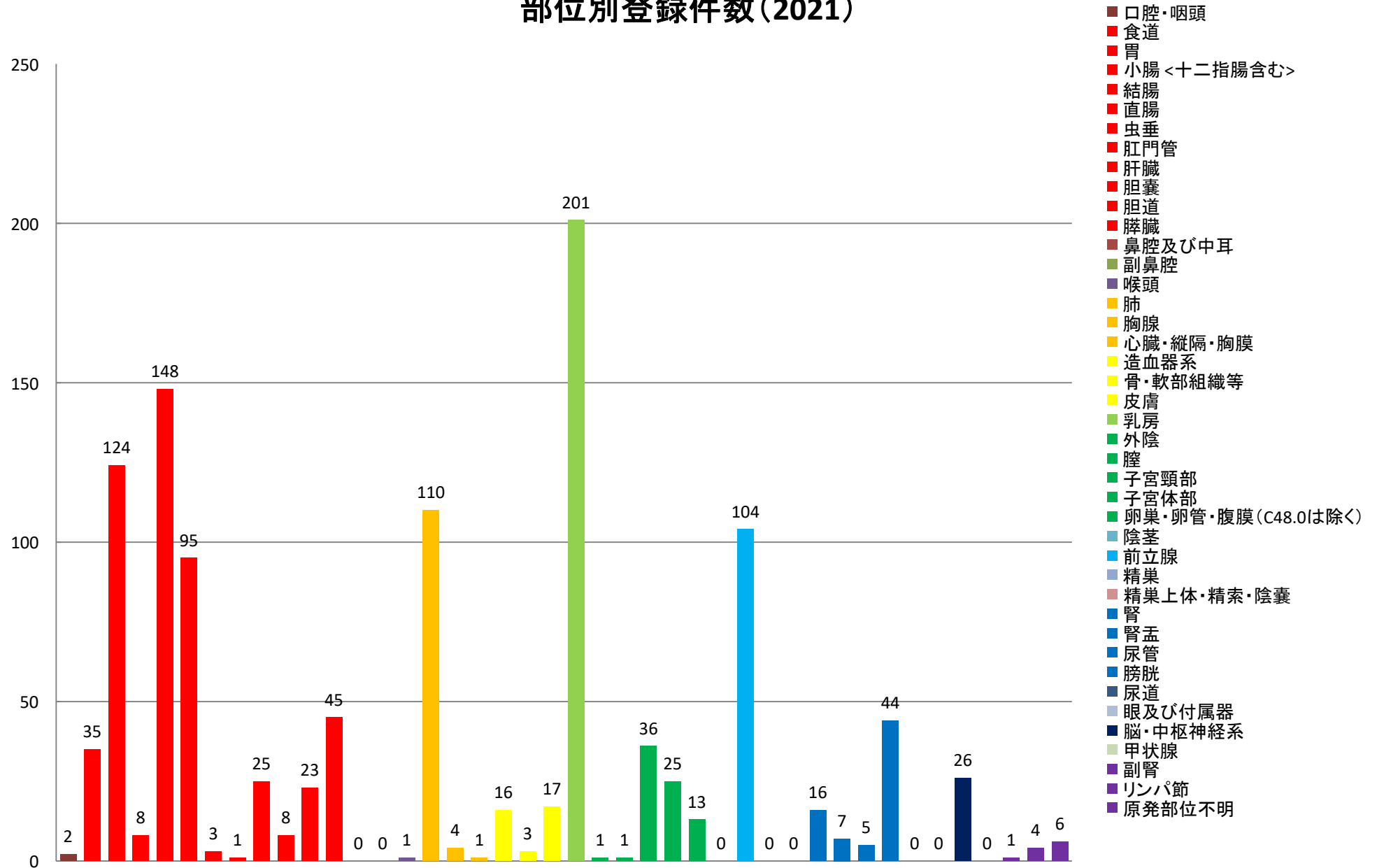
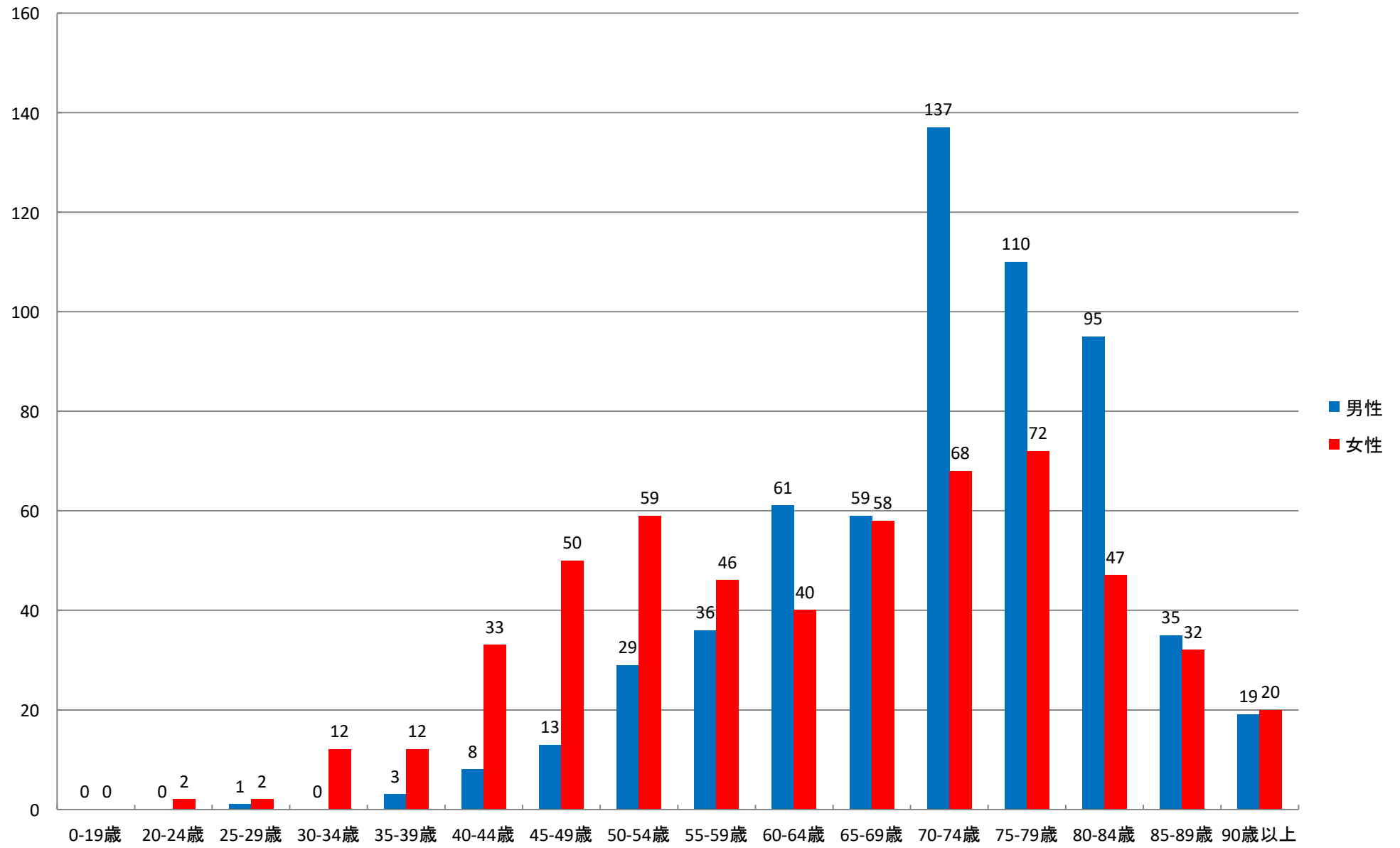


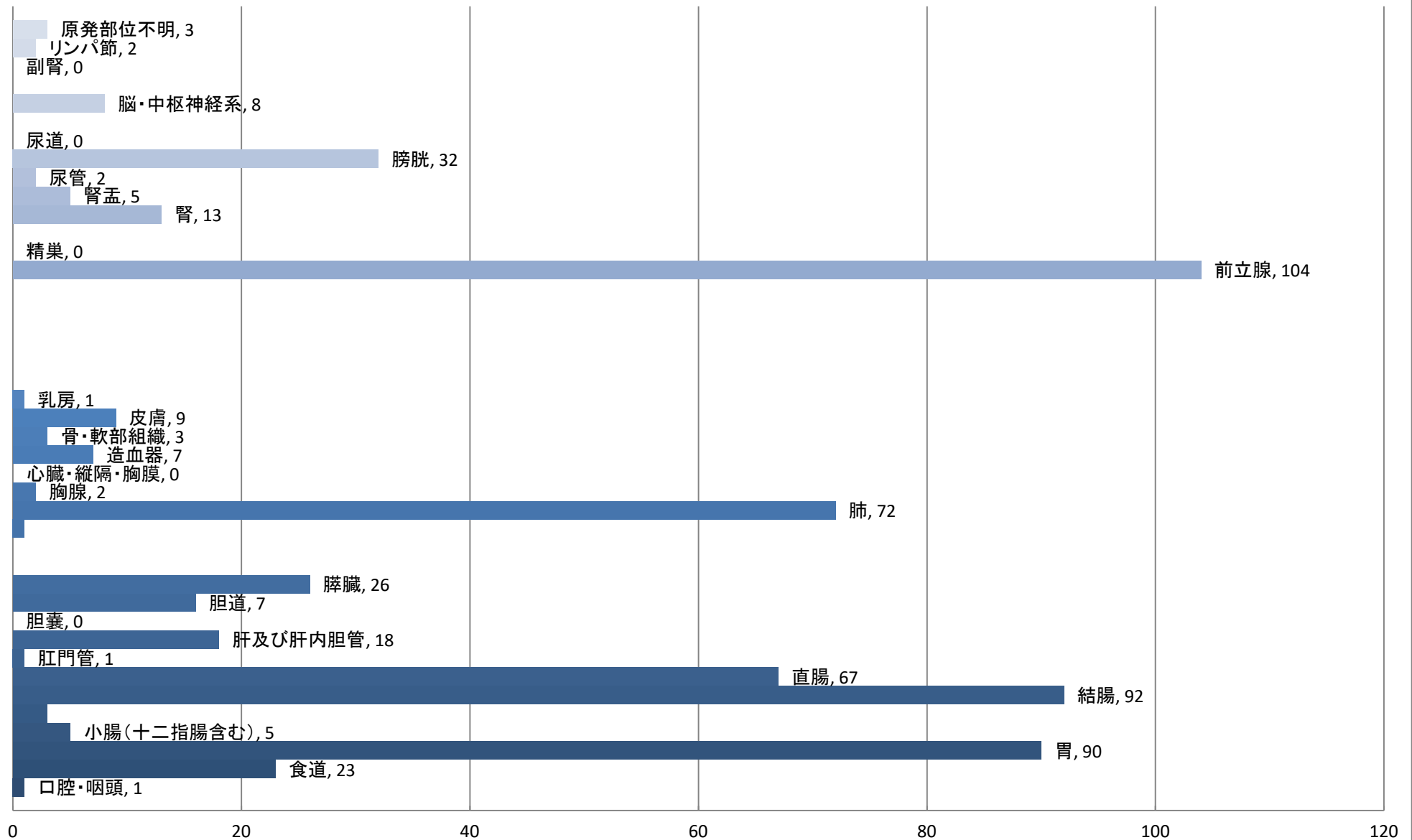
部位別登録件数(2021)



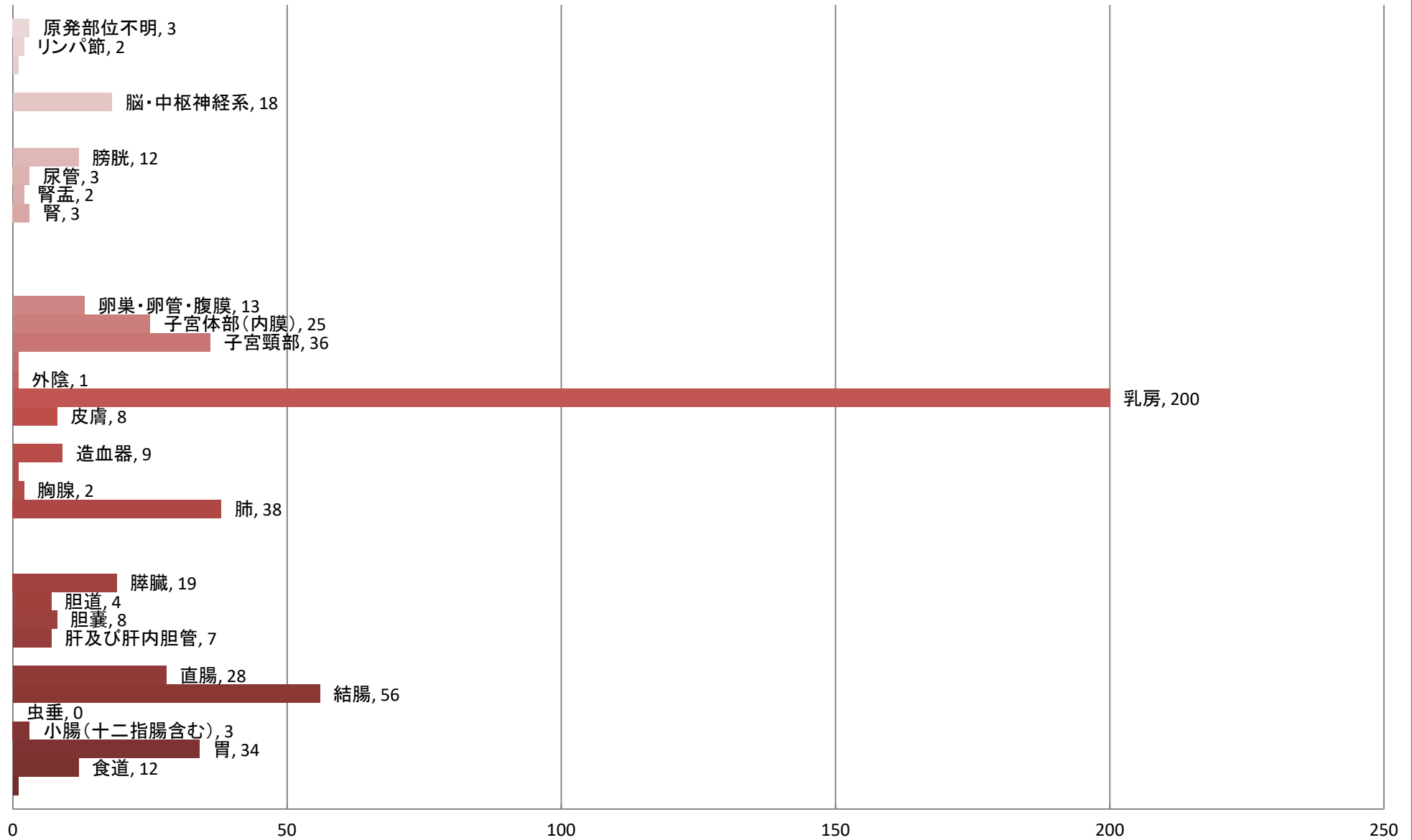
年齡階層別件数(2021)



部位別・性別罹患件数：男性-592件(2021)

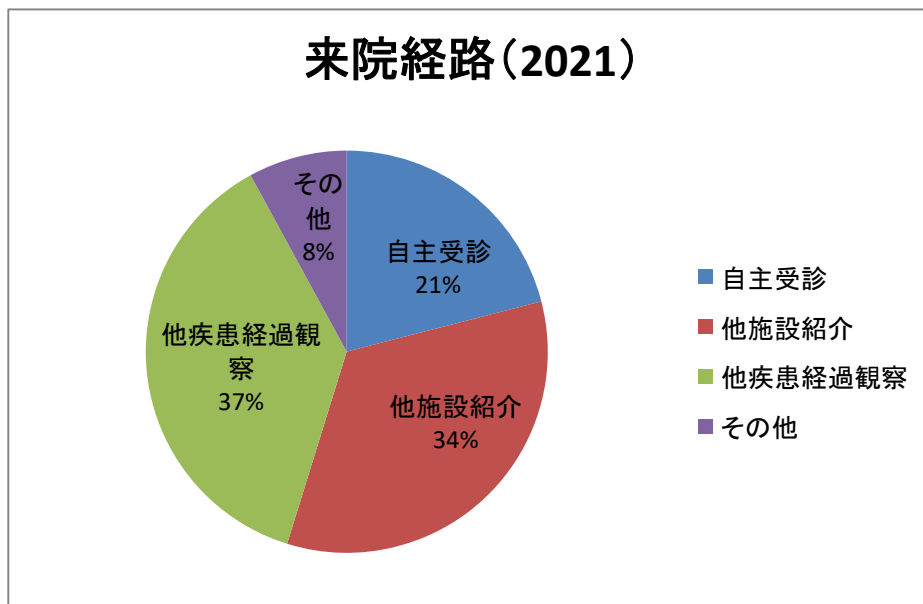


部位別・性別罹患件数:女性-491件(2021)

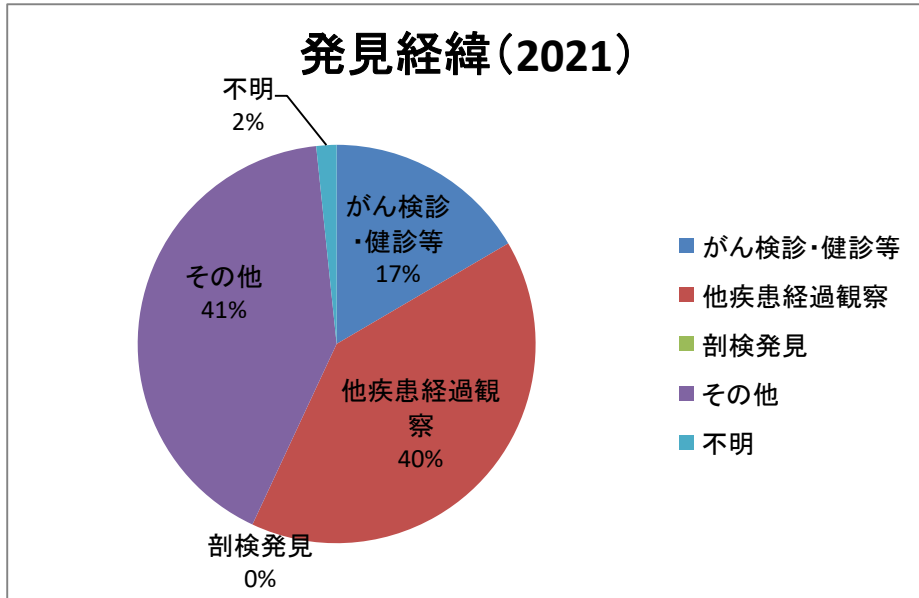


来院経路・発見経緯別登録件数(2021)

来院経路	件数
自主受診	243
他施設紹介	392
他疾患経過観察	432
その他	92
合計	1159



発見経緯	件数
がん検診・健診等	192
他疾患経過観察	468
剖検発見	0
その他	480
不明	19
合計	1159



紹介先件数(2021)

	分類	件数
紹介先	1. 専門病院	34
	2. 大学病院	44
	3. 公立病院	61
	4. 一般病院	111
	5. 診療所・クリニック	25
	6. 在宅クリニック	51
	7. 施設	3
	8. その他	0

