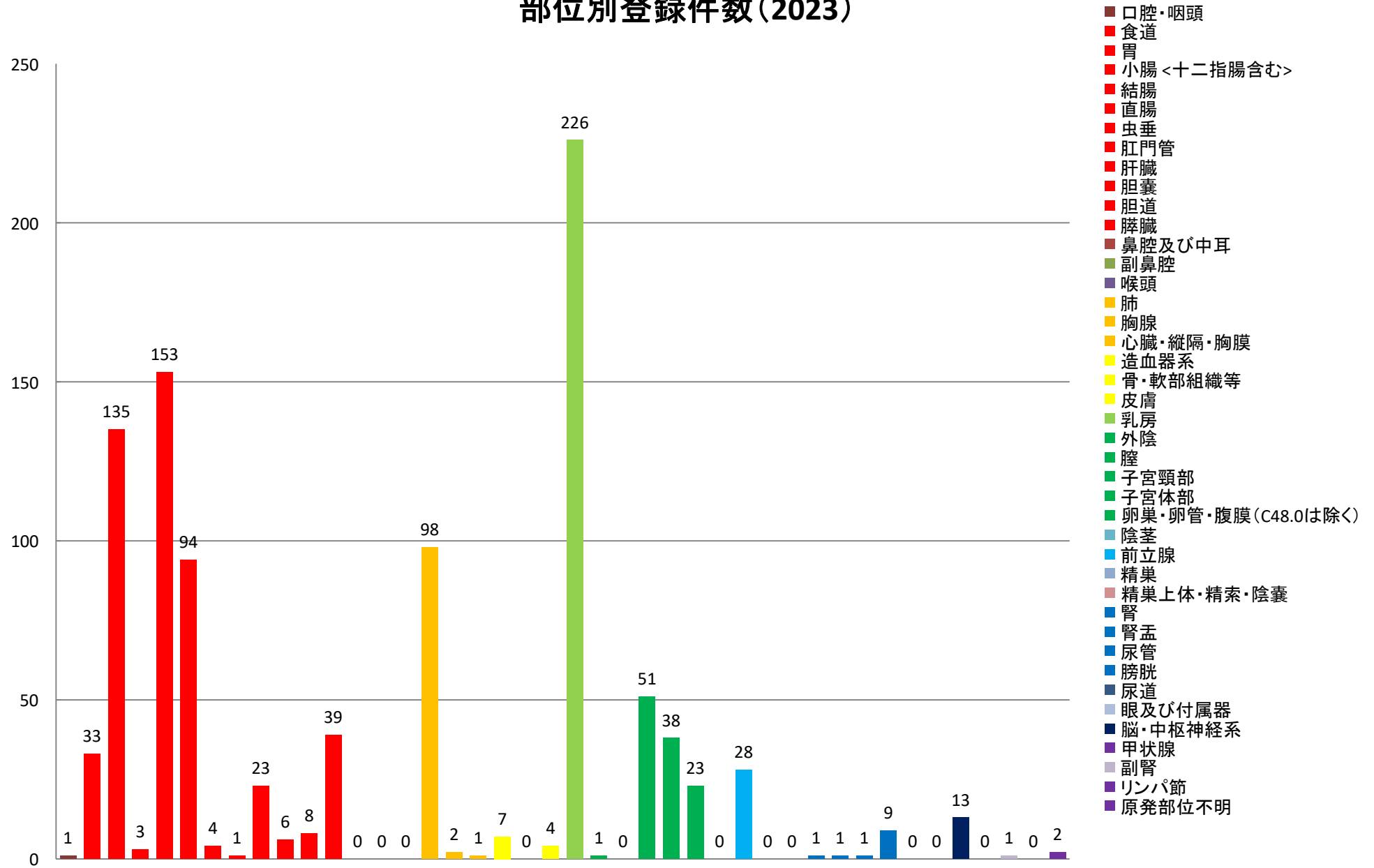
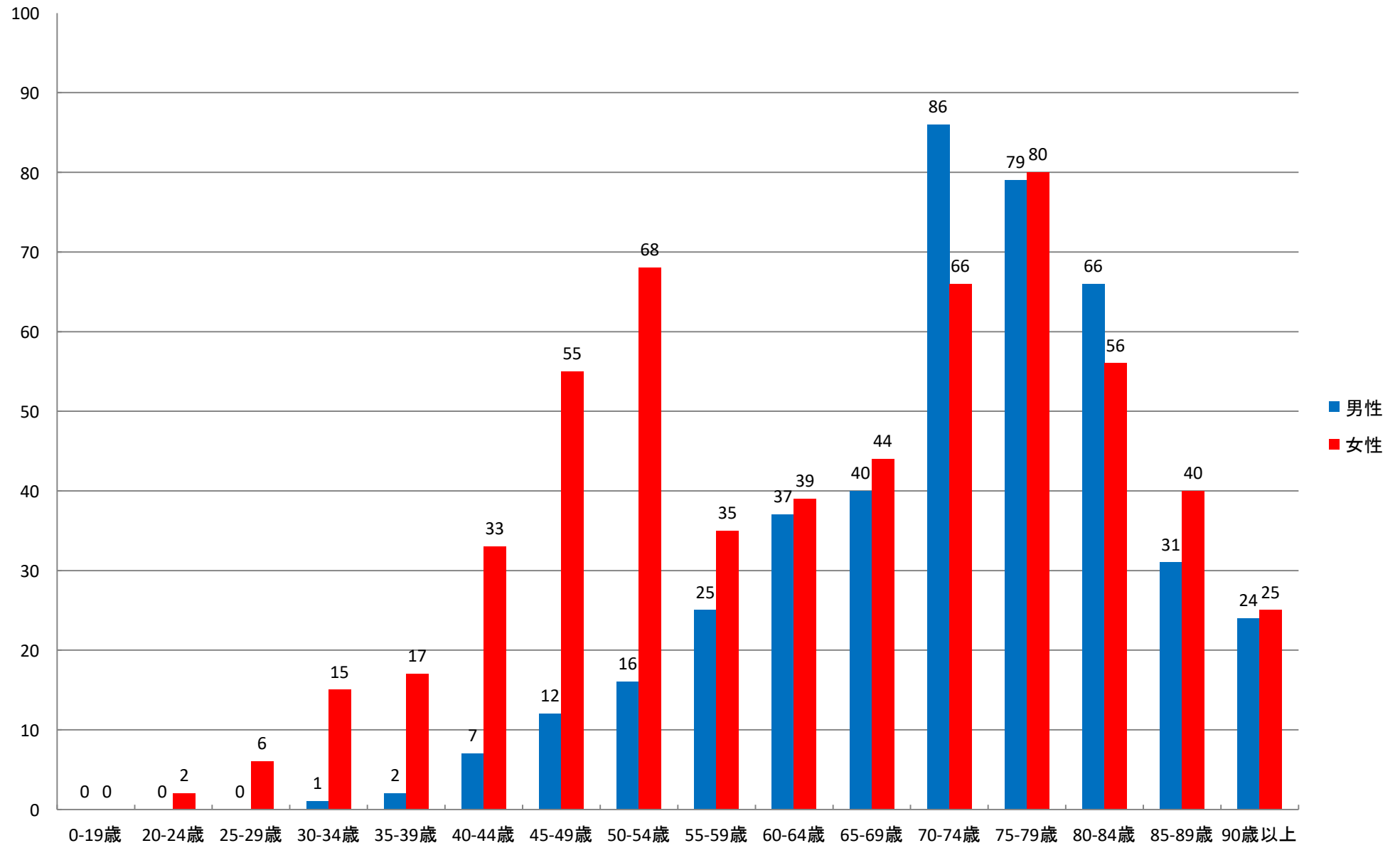


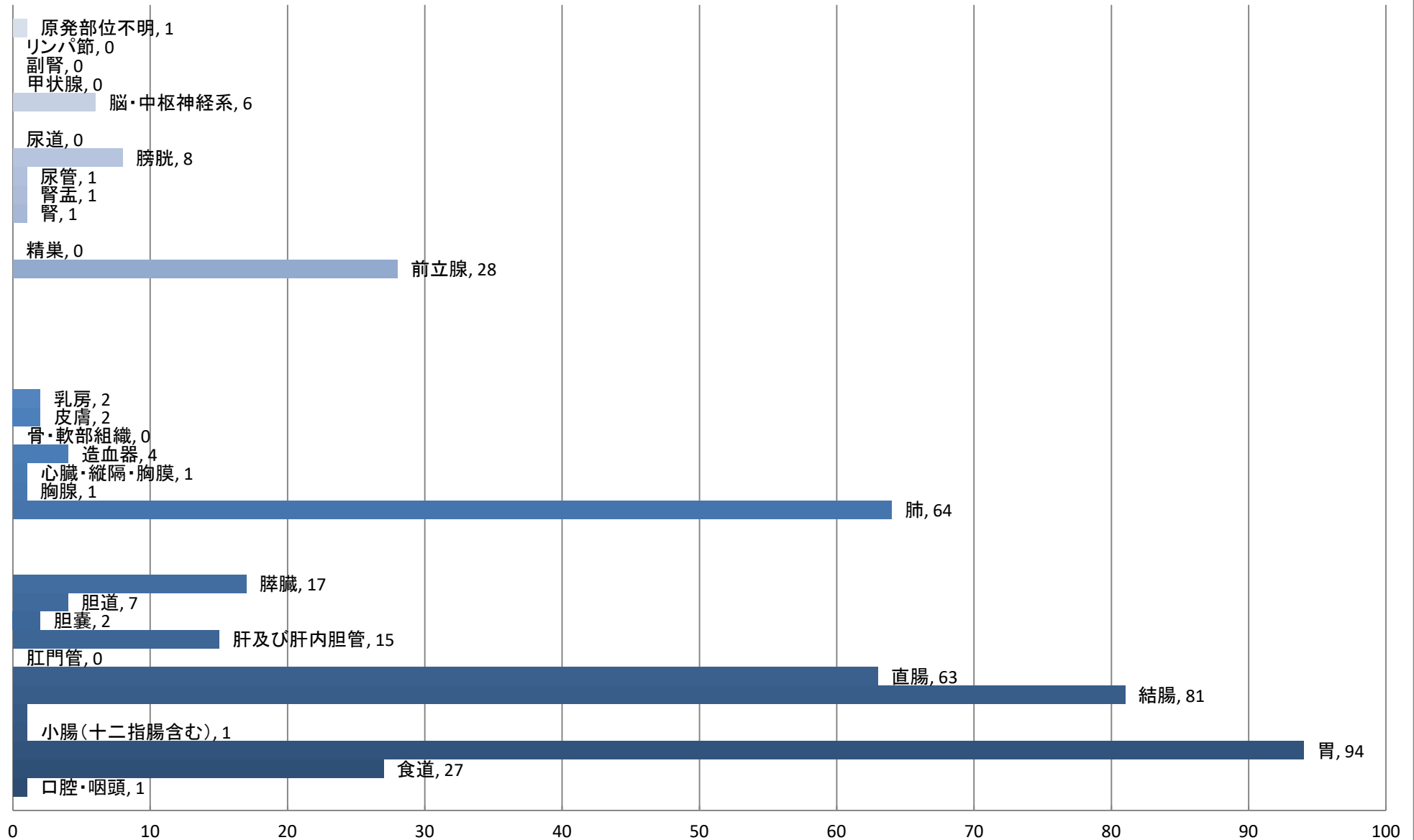
部位別登録件数(2023)



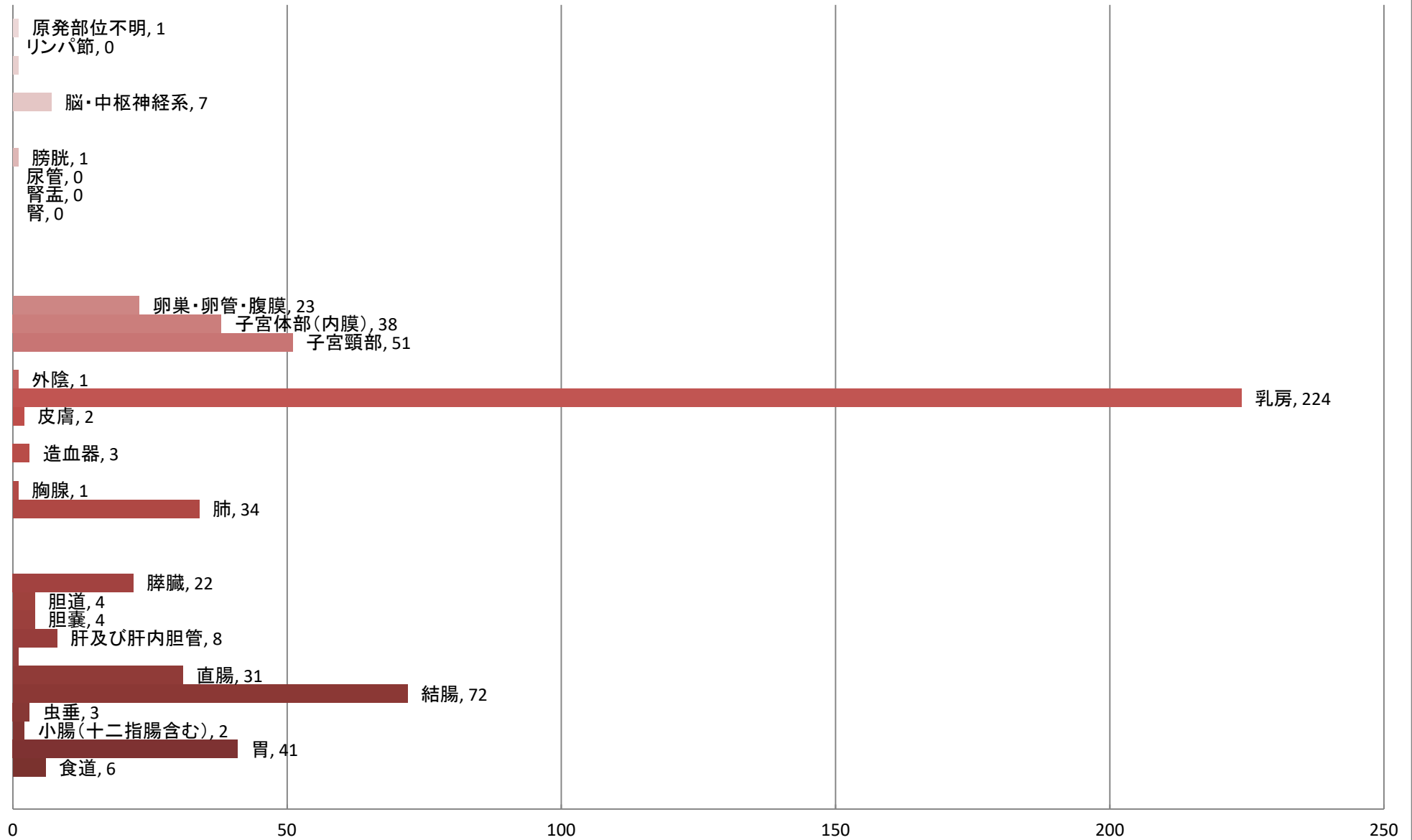
年齡階層別件数(2023)



部位別・性別罹患件数：男性-426件(2023)



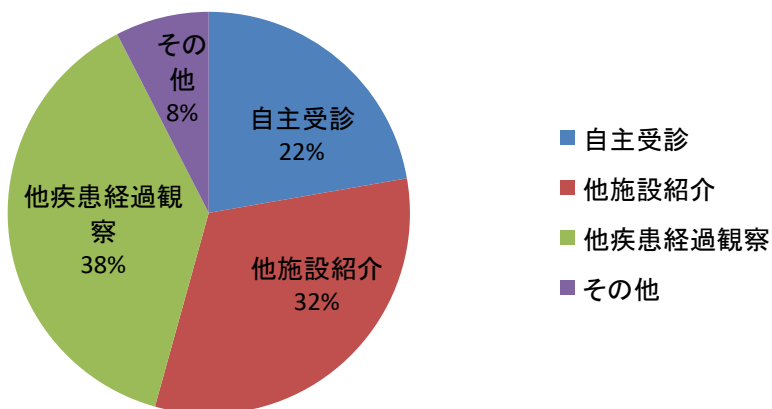
部位別・性別罹患件数:女性-581件(2023)



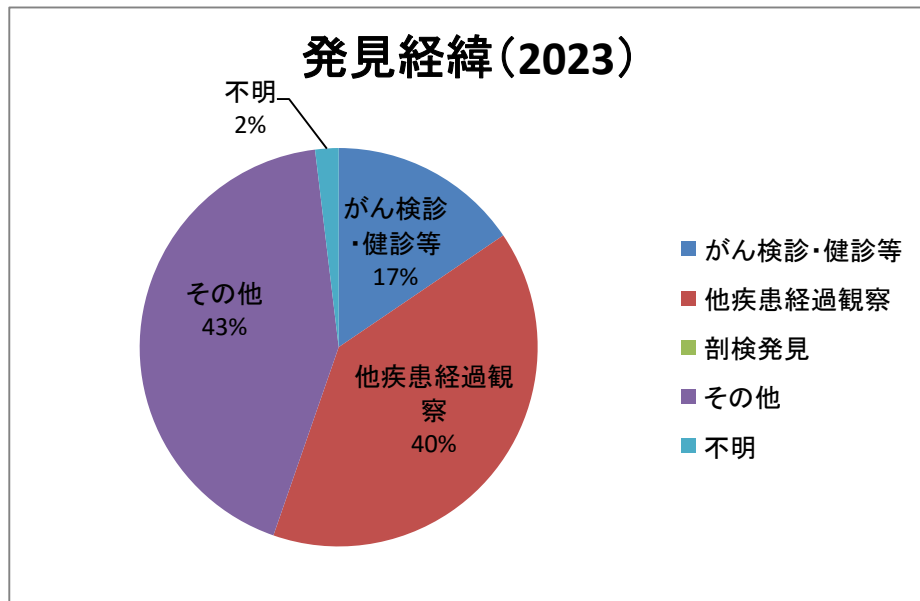
来院経路・発見経緯別登録件数(2023)

来院経路	件数
自主受診	224
他施設紹介	323
他疾患経過観察	384
その他	76
合計	1007

来院経路(2023)



発見経緯	件数
がん検診・健診等	156
他疾患経過観察	401
剖検発見	0
その他	431
不明	19
合計	1007



紹介先件数(2023)

	分類	件数
紹介先	1. 専門病院	25
	2. 大学病院	40
	3. 公立病院	26
	4. 一般病院	81
	5. 診療所・クリニック	42
	6. 在宅クリニック	35
	7. 施設	8
	8. その他	0

