



社会医療法人財団 石心会

川崎幸病院

地域医療連携室ニュース

いま求められる医療をもっと高めたい

2014
Vol.4

川崎幸病院 地域医療連携室 TEL:044-544-4611(代)
〒212-0014 神奈川県川崎市幸区大宮町31番27



泌尿器科 診療体制のご案内



安全で、低侵襲な治療を 提供します

川崎幸病院
泌尿器科 部長
鈴木 理仁



この度4月より川崎幸病院に着任しました泌尿器科の鈴木です。現在、常勤3名で、川崎幸クリニックでの外来診療および川崎幸病院での入院診療を行っております。今後も、今まで当院で行われた低侵襲治療を更に進めるべく努めてまいります。

当施設は、腹腔鏡補助下小切開手術の認定施設であり、これまでも良好な結果を残しております。引き続き、前立腺癌、腎癌に対し、小さな創で行う、体に優しい手術を進めてまいります。また、状況に応じ通常の開放手術も行っております。

尿路結石症に対しては体外衝撃波結石破碎装置(ESWL)を稼働しており、一方で、軟性腎盂尿管鏡を用いレーザーを使用し結石破碎をおこなう、経尿道的レーザー結石破碎術(f-TUL)も行っていることから、複数の治療方法により、緊急を含め、すべての部位の尿路結石症に対応可能となっております。いずれも体に創をつけることなく、低侵襲な治療が可能です。症例によって、日帰り治療または短期間の入院で治療は可能となっております。

さらに、前立腺肥大症においては、レーザーを用いて、前立腺核出術(HoLEP:ホーレップ)、前立腺蒸散術(HoLAP:ホーラップ)も行っており、今まで行われてきた前立腺肥大症治療と比較し、出血量が少なく、短期入院で退院可能となる安全で、低侵襲な治療も行っております。

治療対象疾患

一般泌尿器科疾患

尿路結石/前立腺肥大症/頻尿/尿失禁/
尿路および男性生殖器の感染症など

悪性腫瘍

前立腺癌/膀胱癌/腎癌/精巣癌/
腎盂・尿管癌など

救急対応疾患

膀胱破裂/陰茎折症/精索捻転/精巣破裂/
腎外傷/尿道損傷など



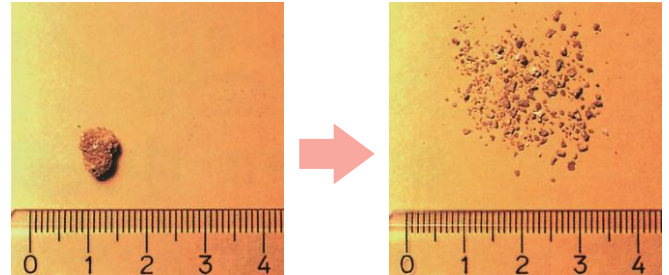
尿路結石症に対する 低侵襲治療

～腎結石、尿管結石、膀胱結石～



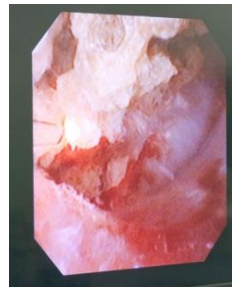
体外衝撃波結石破砕術 (ESWL)

ESWLは体外から衝撃波を結石に向けて照射し、筋肉や他の臓器を傷つけることなく結石のみを粉々に破砕する低侵襲治療です。ESWLでは、症例によって日帰りまたは短期間入院での治療が可能です。



経尿道的結石破砕術 (f-TUL)

先端にCCDカメラがついた最新の軟性ビデオスコープを尿道に挿入し、大画面・高画質で結石の場所を確認しながら、ホルミウムレーザーを使用して、結石を破砕します。碎石後は専用の器具を用いて碎石片を可能な限り体外に回収します。



複数の治療方法により、緊急を含め、すべての部位の尿路結石症に対応可能となっております。いずれも体に創をつけることなく、低侵襲な治療が可能です。



腹腔鏡補助下小切開手術

MIES

～腎癌、腎盂・尿管癌、前立腺癌など～

腹腔鏡補助下小切開手術(MIES)とは腹腔鏡手術と開腹手術のメリットを併せ持ち、5～6cmの傷(ミニマム創)で行える手術で、腎癌、腎盂・尿管癌、前立腺癌などの泌尿器科癌や、副腎腫瘍や一部良性疾患に対して施行しています。

摘出臓器がようやく取り出せるだけの、小さなひとつの傷で、CO2 ガスを使わずに行うため、術後の痛みも軽減され、大半の患者さんは術翌日より食事および歩行ができ、術後数日以内に退院可能な状態になります。

**当院は、
腹腔鏡補助下小切開手術施設認定を
取得しています。**

腹腔鏡補助下小切開手術 (MIES) の流れ

- ① 初めに臓器を取り出すミニマム創を作り、ここから全ての器具を挿入して手術を完了します。
- ② 創から挿入した内視鏡で拡大視および全員での観察を行ない、また同時に創からの直視で立体視と俯瞰視を併用します。
- ③ 手術を行う空間は、CO2ガスではなく解剖学的剥離面を展開することで確保します。
- ④ 手術を行なう空間は腹膜外に確保し腹腔内は操作しません。そのため、術後腸閉塞等のリスクの解消が期待できます。



前立腺肥大症に対する 安全で、低侵襲なレーザー治療

当院では、前立腺肥大症に対して、ホルミウムレーザーを用いた低侵襲治療(HoLEP:ホーレップ、HoLAP:ホーラップ)を行なっています。

前立腺核出術 (HoLEP:ホーレップ)

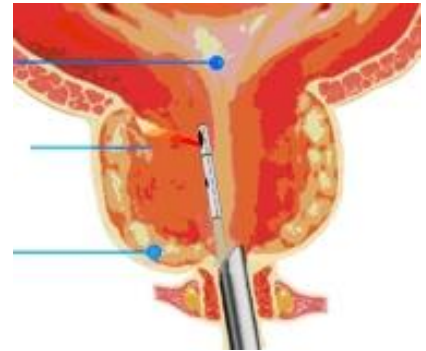
内腺と外腺の間の無理なく剥がれる面に沿って、ホルミウムレーザーで切開と止血を同時にしながら内腺全体をくり抜きます(核出する)。

核出され遊離した前立腺組織(内腺)は細かく裁断して吸引除去します。つまり、従来法に比べ出血も少なく、入院期間や治療期間を短縮でき、開腹手術と同じ内容の手術を低侵襲で行うことができる画期的な方法です。



前立腺蒸散術 (HoLAP:ホーラップ)

ホルミウムレーザーを用いて内側から前立腺を蒸散する方法です。レーザーの特徴である、出血量が少ない、短期入院(2泊3日)で治療可能などのメリットがあります。他の病気(心疾患など)のため、従来の手術が不可能であった患者さんにも施行できます。



泌尿器科医師



(前列中央)

鈴木 理仁

泌尿器科部長/泌尿器科レーザー治療センター長

(前列左)

木田 智

(前列右)

沖田 竜治

当科では、“安全で、低侵襲な治療”を提供しております。

また、泌尿器科救急疾患に対しても手術を行なっています。泌尿器科救急手術が可能な病院は稀なため、必要がございましたら、ぜひお問い合わせ下さい。

先生方からのご紹介に対して迅速に対応させていただきます。

泌尿器科専門外来のご案内

- 泌尿器科専門外来を川崎幸クリニック、さいわい鹿島田クリニック、にて行っております。患者さんのご都合に合わせて、最寄りの外来クリニックをご予約下さい。
- ご希望の予約がとりにくい場合もございます。その際は、川崎幸病院地域医療連携室までご相談ください。
- また、救急疾患、入院治療は川崎幸病院で行っております。緊急を要する際には川崎幸病院に御連絡ください。

専門外来担当表 (2014.8.15現在)

		月曜日	火曜日	水曜日	木曜日	金曜日	土曜日
 川崎幸クリニック	午前	彦坂 玲子	彦坂 玲子	彦坂 玲子	彦坂 玲子	榎山 和秀	鈴木 理仁
		沖田 竜治	池田 春樹	古目谷 暢	服部 裕介		木田 智
			小林 博仁	伊藤 悠城	古目谷 暢		
	午後	彦坂 玲子	彦坂 玲子	彦坂 玲子	彦坂 玲子	長内 佳代子	
		角谷 成紀	鈴木 理仁	木田 智	※1沖田 竜治		
		古目谷 暢	小林 博仁	伊藤 悠城	古目谷 暢		
 さいわい鹿島田クリニック	午前				野田 泰照		
	午後				※2野田 泰照		

※1沖田医師の診療は第1・3・4・5週目となります。

※2野田医師の午後の診療は休診の場合がございます。事前にお問い合わせください。



川崎市幸区南幸町1-27-1

044-511-2112



川崎市幸区新塚越201番地
ルリエ新川崎3F、4F

044-556-2722

電話予約受付時間

平日/8:00~20:00
土曜日/8:00~17:00
日曜日/8:30~17:00
祝日/9:00~17:00

診療時間

月~土 午前 9:00~12:00
午後 14:00~16:30
夕方 17:30~19:30
※土曜日の夕方診療は行なっておりません
日 曜 9:00~15:00(内科,小児科のみ)

電話予約受付時間

月・火・水・金/8:30~19:30
木・土/8:30~16:30
日・祝日/休み

診療時間

午前診療 9:00~12:30
午後診療 14:30~16:30
夕方診療 17:30~19:30(木,土除く)
休診日 日曜/祝祭日/年末年始

救急/入院



代表:044-544-4611

(24時間対応)

連携室直通:044-544-4638

