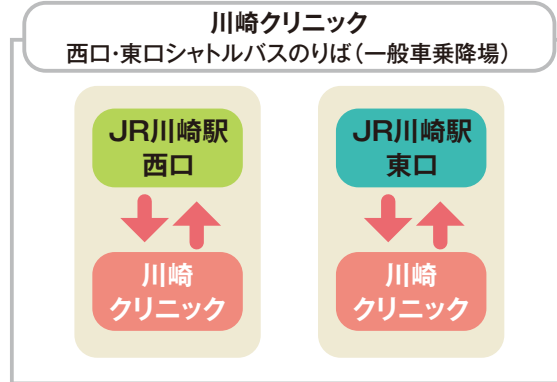
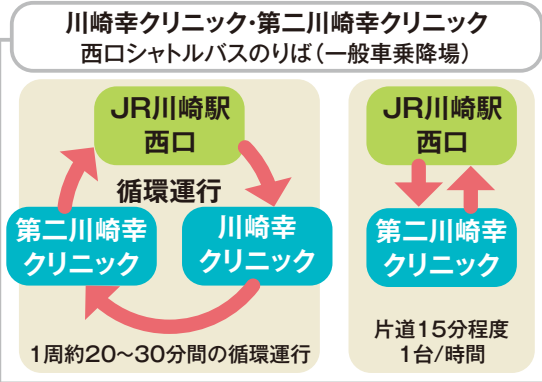
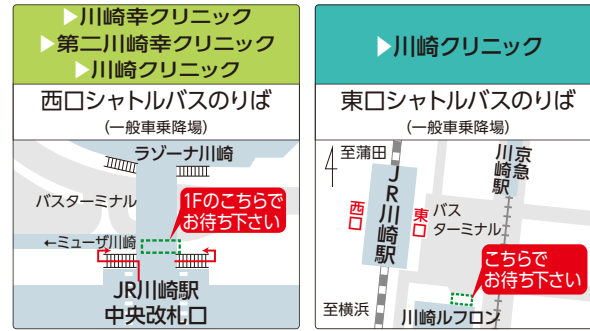


あおぞら

JR川崎駅から各クリニックまで
シャトルバスを運行しております、
ご利用ください。

バスをご利用の方は、
必ずマスクをつけてください。

現在、川崎幸病院経由のシャトルバスの運行は、
全便休止しております。



川崎幸クリニック・第二川崎幸クリニック

川崎クリニック

<時刻表> (平日・土曜午前 ※土曜午後、日曜、祝日は運行なし)			
	乗り場	月曜日～金曜日	土曜日
始発	JR川崎駅西口	8:15	8:15
最終	川崎幸クリニック	16:40	13:00
	第二川崎幸クリニック	17:00	

④ 川崎クリニック ↔ 西口				⑤ 川崎クリニック ↔ 東口	
運行は月～土曜日(祝日含む)、日曜日は運行していません。					
時	川崎クリニック発 川崎駅西口行	川崎駅西口発 川崎クリニック行	川崎クリニック発 川崎駅東口行	川崎駅東口発 川崎クリニック行	
8		15 45		15 30 45	
9	この時間帯は運行していません				
12					
13	30	45	20 40	30 50	
14	00 30		00 20 40		
15	00		00		

※シャトルバスのご利用条件は、川崎クリニックにて外来受診した方および透析患者様
となっております。バスのみの利用はご遠慮下さい。※川崎クリニック発西口シャトル
をご利用の方で、川崎幸病院、川崎幸クリニックへご受診の方は、途中下車が可能です。
運転手にご用命ください。※川崎クリニック発のシャトルバスは1F薬局側からの出発と
なります。出発前に御声掛け致しますので1F薬局横の待合室にてお待ち下さい。

※ご利用される方々の状況により、乗車できない場合がございます。
※道路状況・利用状況により、所要時間が遅れる場合がございます。
※満員の場合は出発時間を待たずに発車する場合がございます。



シャトルバスは定員9名の
ワンボックスカーです。

救急・急性期医療・放射線治療
川崎幸病院
TEL:044-544-4611(代)
一般外来(外科系・消化器系)
第二川崎幸クリニック
外来予約:044-511-2112
人間ドック・生活習慣病健診
アルファメディック・クリニック
予約:044-511-6116

入院・一般外来
横浜石心会病院
外来予約:045-581-1417
一般外来・人工透析
川崎クリニック
外来予約:044-222-9259 透析センター:044-211-6500
企業健診・一般健診
川崎健診クリニック
予約:044-511-6116

一般外来(内科系・小児科)
川崎幸クリニック
外来予約:044-511-2112
一般外来・人工透析
さいわい鹿島田クリニック
外来予約:044-556-2722
定位放射線治療・脳ドック
新緑脳神経外科
TEL:045-355-3600

在宅事業部
在宅医療・在宅看護・在宅介護

さいわい訪問看護ステーション 新川崎居宅介護支援事業所 福祉用具レンタルさいわい かしまだ地域包括支援センター
--

いま求められる医療をもっと高めたい 社会医療法人財団 石心会

川崎幸病院／横浜石心会病院／川崎幸クリニック／川崎クリニック／さいわい鹿島田クリニック／新緑脳神経外科／アルファメディック・クリニック／川崎健診クリニック／石心会グループ在宅事業部
発行責任者：石井映禮 編集長：辻田征男 〒210-0024 川崎市川崎区日進町7-1 川崎日進町ビルディング3階 電話：04-4-381-3366(代) <http://www.sekishinukai.or.jp>



特集:第二川崎幸クリニック

『がん』への取り組み

～毎年2月4日はワールドキャンサーデー～



2025

冬号

ご自由にお持ちください

特集:第二川崎幸クリニック 『がん』への取り組み

～毎年2月4日はワールドキャンサーデー～



毎年2月4日は『ワールドキャンサーデー』です。

日本人が一生のうちのがんと診断される確率は『男性62.1% (2人に1人)』『女性48.9% (2人に1人)』* (2020年データに基づく) となっており、決して他人事ではありません。

2015年の開院以来、『がん』治療に取り組んでいる第二川崎幸クリニックでは、患者さんやご家族に対しても様々なサポートを行っています。

本号では、医師、がん化学療法看護認定看護師、外来がん治療認定薬剤師、医療ソーシャルワーカー、公認心理士、管理栄養士らで構成された『がんサポートセンター』を中心に、第二川崎幸クリニックの『がん』への取り組みをご紹介します。

* 出典：がん情報サービス https://ganjoho.jp/reg_stat/statistics/stat/summary.html



・インテーク外来

抗がん剤治療に際しての色々なご相談(薬剤、投与方法、有害事象、経済的な面などについて)



・がん相談外来

医師によるがん全般、緩和医療、セカンドオピニオン等の相談外来



・がんサポートセンター

医師、看護師、薬剤師、医療ソーシャルワーカー等による主に『仕事と治療の両立』等に関するご相談



・緩和ケア相談外来

がんが進行した際の、症状緩和、ソーシャルリソースなどについての相談外来



・がんサロン

(さいわいクローバーの会)
がん患者さんとそのご家族による交流会



・グリーンケア

(さいわい向日葵の会)
当院でがん治療を行っていた患者さんのご家族からのご相談

立ち止まらず『より良い』医療・環境作り



第二川崎幸クリニック
関川 浩司 院長

第二川崎幸クリニックとがん治療

2015年の開院時、がんの患者さんが『落ち着いて治療ができる』ことを目標の一つに掲げていました。

その頃、当院だけでなく日帰りでの抗がん剤治療ができる施設が徐々に増えていましたが、治療に当たっては安心して治療が受けられるよう多職種による『インテーク外来』を設け、またがんに対する多様な問題に対応する『がん相談外来』を始めました。さらには残念ながらがんが進行してきた時、どのようなソーシャルリソースがあるのか、緩和ケアはどのような施設で行っているのかなどのお情報を伝える『緩和ケア相談外来』を設置しております。

各医療スタッフたちが『さらに良い治療ができる環境にしよう』と、主体的かつ専門性を活かして取り組んできたことで、現在ではがんに関する多方面にわたる需要に応えられる体制が出来ました。

川崎幸病院との連携

同じ医療グループの川崎幸病院の医師もチームメンバーとして治療に関わっております。医師をはじめとしたがん治療の様々な専門職が集まり、患者さんの情報共有と治療方法について意見交換や検討を行う『がんサポートセンター』のような検討会を定期的に行っています。治療は一人の医師が行うのではなく多職種によるチームで行うものですので、こういった情報共有が重要です。

川崎幸病院は『入院』や『手術』を行う急性期の役割を担っておりますが、それらはがん治療の全体で見るとほんの一時期です。大部分の時期は外

来や自宅での療養期間の方が長くなりますので、第二川崎幸クリニックのスタッフ・専門職チームはより一丸となって患者さんと向き合い、寄り添うことが大事です。

医療には心も癒す文化が大切

『ホスピタル』の語源である『ホスピス』には『もてなし』や『休息の場』の意味があります。それを踏まえ、日頃から『医療には心も癒す文化が大切』と考え、コロナ禍時には一時お休みしていましたが、アーティストの作品を展示する『オープンギャラリー』を開院時より開催しています。

さらには2024年4月から毎月第2土曜日にプロのチェリストやピアニストによる『さいわいサタデーアフタヌーンコンサート』を始めました。

患者さんや地域の方に開かれたクリニックとして『心の癒し』にも寄与しつつ、今後は若手アーティストが作品発表できる場所にもなれればと思っています。

開院から10年/これからの10年

開院からの今日までの10年は『基礎作り』だったと思います。

総合専門外来としての機能に加え、これまで述べたがんへの取り組みや、日帰り手術なども行い、文化面ではオープンギャラリーなども開催しています。そして、サービス面ではコンシェルジュの配置や外国人への対応などを始め、それらが徐々に定着し土台が出来てきました。

これからの10年は、その土台をさらに盤石なものとし地域の方に安心・安全な医療を提供しつつ、新たなことにも挑戦をしていきます。その一つが『医療DX』です。デジタルシステムを導入することで、医療側だけでなく、患者さんの利便性の向上に繋がっていくことを目指しています。

第二川崎幸クリニックは、今までもこれからも患者さんが求める医療を時代に即した形で提供し、地域に貢献していきたいと思っています。

がん化学療法看護認定看護師
 一番頑張っている患者さんの
 役に立てるように

第二川崎幸クリニック 看護科
 田邊真由美 がん化学療法看護認定看護師



化学療法における看護師の役割

投薬管理や患者さんのケアが、まず私たちの役割に挙げられます。

投薬中に患者さんに相対するのは、主に看護師です。患者さんが不安にならず、何かあった際にはすぐに声をかけていただけるような雰囲気作りを他のスタッフと一緒に心掛けています。

看護師にとって患者さんの急変や異変に気付くことは重要です。私も他の看護師も常に周囲に目を配り、安全・確実な治療を安心して受けていただける環境作りをしています。

『がん化学療法看護認定看護師』として

化学療法を始める前に、患者さんやそのご家族と面談を行います。同席する医療ソーシャルワーカーが福祉面のお話をし、看護師は主にご本人たちの治療に対する意志についてお聞きします。日々の習慣や、大事にされていることが治療に影響を及ぼさないか、についても重要な確認事項となります。それを医師やチームに伝え、治療へ向かうための情報共有を行います。

患者さんそれぞれにご自身のペースがあります。医療的な間違いがない限り、できるだけ患者さんの意向に沿った治療ができるように、患者さんたちのお話を伺い、チームがそれを共有することは非常に大切です。

また、投与薬の副作用マネジメントも看護師が行っています。その薬剤を使用したことによる、患者さんの体の調子などをご本人から漏れなく聴き取る重要な役割になります。

私は、これまで消化器外科や緩和医療などに関わってきました。第二川崎幸クリニックで化学療法に携わることになり、患者さんが悩んでいる時に、より専門的な知識を用いて、解決ができればと考え、『がん化学療法看護認定看護師』の資格を取得しました。

認定看護師の主な役割

●実践



特定の看護分野において、個人、家族及び集団に対して、熟練した看護技術を用いて水準の高い看護を実践する。

●指導



特定の看護分野において、看護実績を通して看護者に対し指導を行う。

●相談



特定の看護分野において、看護者に対しコンサルテーションを行う。

出典：日本看護協会「認定看護師」

一番頑張っているのは患者さんですので、資格を活かして少しでも患者さんの役に立つことができると日々気を配りながら活動しています。

患者さんだけでなく、ご家族へのケアも

第二川崎幸クリニックの取り組みで『グリーンケア（※）』を担う『さいわい向日葵の会』は特徴的だと思います。一人では抱えきれない、ご家族の悲しみや弱みを吐き出せる場所の提供も大切です。

奇数月には『がんサロン（さいわいクローバーの会）』も開催しています。当院でがん治療を行っている患者さん、そのご家族であればどなたでも参加できます。同じ病気を抱える仲間たちと意見を共有し、心の健康を保つ役割を担っています。

▶過去開催報告は右記よりご覧頂けます。



（※）グリーンケアとは、身近な大切な人を亡くした方や失ってしまった遺族に、周囲の人が寄り添い、支援・サポートすること

今後取り組みたいこと

化学療法は、セルフケアが大切です。投薬の翌日は、患者さんに電話をして体調の確認をしています。しかし、副作用は投薬から4日目以降に出ることがあります。

どうしても医療機関だけではサポートがしきれない部分もありますので、患者さんのセルフケアをもっと支援するためにも、『オンライン』の活用や地域の薬局と連携を強化していければと思っています。

メッセージ

患者さんは、ご自身が暮らし慣れた地域だからこそ、この地域での治療や療養を受けたいと思われる方が多いと感じています。

私自身も看護師となってから半分以上の時間を、こちらで過ごし、自分も地域の一員だと感じています。「和顔愛語・先意承問」を胸にこの地域で生活する皆さんのお役に立てるよう精進してまいります。気軽にお声がけ頂けましたら幸いです。

外来がん治療認定薬剤師
と患者さんと対話し、
職能を活かす

第二川崎幸クリニック 薬剤師
金井聡子 外来がん治療認定薬剤師

化学療法における薬剤師の役割

抗がん剤の『調製（抗がん剤を点滴投与できるように薬剤と生理食塩液やブドウ糖液を混ぜる作業）』がメインの業務です。

薬剤の種類や量は患者さんごとに異なるため、それぞれが適切であるかを確認してから調製をします。1日約50薬剤の準備をすることもあり、集中力と体力が必要だと感じています。

また、当院では化学療法開始前や薬が変わるタイミングで患者さんやご家族と面談を行っています。薬剤師からは化学療法の実施スケジュールや副作用について説明します。相性の悪い薬を服用している場合、抗がん剤の効果や副作用の発現に影響することもあるため、面談の際に普段飲んでいる薬やサプリメントを確認しています。

外来がん治療認定薬剤師のやりがい

私は今まで薬剤師として糖尿病患者さんへの指導や、新しい薬を発売するための臨床試験に関わる仕事をしていました。8年ほど前から第二川崎幸クリニックで『がん治療』に携わり、目標としていた『外来がん治療認定薬剤師※』の資格を取得することができました。

外来診療を行うクリニックに薬剤師が常駐していることは珍しく、当院の特徴の一つに挙げられます。認定薬剤師だからこそその視点と考慮で、当院を選んでくださった患者さんが最善のがん治療を受けられるようサポートしていくことが次の目標です。

第二川崎幸クリニックは、それぞれの職種のプロ達が、職能を活かせる環境があるからこそ、患者さんへ良い医療を提供できていると思っています。

※「外来がん治療認定薬剤師」は薬剤師としての実務経験を3年以上有し、外来がん治療を安全に実施するための知識・技能を有する専門資格

患者さんの声に耳を傾ける

以前、病院で働く薬剤師が主役のドラマが放映されました。ドラマでは主役でしたが、実際の薬剤師は患者さんの見えないところで安心安全な治療ができるようにサポートする縁の下の力持ちです。

普段は裏方ですが、当院では薬剤師が表に出て患者さんとお話する機会もあります。患者さんの声に耳を傾け、悩みや不安を和らげることができる顔の見える薬剤師でありたいと考えています。「お薬が飲みにくい」「副作用かわからないけど気になる症状がある」など薬に関する困りごとがありましたら、お気軽にご相談ください。

メッセージ

『飲み薬』タイプの『抗がん剤』が選択されますと、自宅で治療ができるのですが、患者さんは『外来診察』のみとなり、私たちクリニックの薬剤師

との接点が極端に減ってしまいます。

薬に関する不安を減らすために、患者さんとの接点を増やし、薬について相談ができる体制づくりも進めていきたいと思っています。

また、通院で行うがん治療においては、地域の保険薬局とも連携し、患者さんやご家族も含めチームとして一緒に治療をしていくことが理想です。

現在、第二川崎幸クリニックのWebサイト内にある『がんに対する取り組み』には、当院で使用している『がん薬物療法レジメンの情報（治療内容）』を公開しています。そして、薬局からも病院に情報を伝えていただけるよう『服薬情報提供書（トレーシングレポート）』を掲載しています。医療関係者の方は、そちらも是非参考にしてください。疑問などがありましたら、お気軽に声をかけて頂けると嬉しいです。

がん外来治療薬剤師の主な業務

●がん治療情報(レジメン)の登録



●処方内容の確認



●薬剤の管理



●抗がん剤調製



●面談（服薬状況確認・副作用の説明など）



医療ソーシャルワーカー
治療と生活を福祉の面から支える

第二川崎幸クリニック 医療相談室
宮下綾加 医療ソーシャルワーカー



第二川崎幸クリニック

医療ソーシャルワーカーの特徴

闘病されている患者さんやご家族を含め、療養中の生活や経済的な相談、様々な福祉制度のご紹介、そして化学療法前の面接を主に担当しています。

ここでは、治療を始めるにあたって不安なことや困ること（費用・仕事との両立・住環境など）について伺います。看護師、薬剤師が面接を行っている施設が多いようですが、当院では、そこに医療ソーシャルワーカーも加わり、看護師・薬剤師と協働しながら面接を行っています。

これにより、お悩みや不安の解消を、医療・看護面と福祉面の両方から解決できるように、職種を超えて連携し、適切な時に適切なことを届けやすい体制を整え、安心して治療を受ける環境を提供しています。

そして、川崎幸病院の患者支援センターとも連携をし、退院後に通院となった患者さんに対して、切れ目のない支援を実施しています。

医療ソーシャルワーカーのやりがい

元々、人と話をすることが好きなため、話すことで心が軽くなったり、笑顔になったりすることに興味がありました。その内に、社会福祉士という資格を知り、それで社会貢献ができればと、大学で学び、社会福祉士の国家資格を取得しました。

病を抱えると不安や悩みが一層増しますので、そのような時の役に立ちたいと考え、医療の道に進みました。

出身は埼玉なのですが、先輩から石心会が医療ソーシャルワーカーとしてやりがいがあると聞いて、石心会に入職をしました。

実際に働き始めますと、患者さんお一人お一人から考えさせられ、毎日が学びの日々です。

患者さんやご家族が一番頑張っているから

ます。その中で、笑顔や前向きな姿が見られたり、治療完了の報告を聞いたりすると、一緒に頑張っていた良かったと感じます。

福祉は目に見える存在ではないけれど

福祉は治療のように『治った』と目に見える存在ではなく、陰から支える役割です。患者さんにどれだけ良い影響を提供できているのか不安を感じる時もありますが、地道に続けていくことで、患者さんが相談したいと思っていただけるような医療ソーシャルワーカーになりたいです。

メッセージ

当院では3名の医療ソーシャルワーカーが在籍しております。些細なことでも不安になったり、悩んだりした時はお気軽に第二川崎幸クリニック医療相談室にご相談ください。

お電話でのご相談でも来院時に対面でのご相談

でも可能です。お電話の場合は当院の代表番号に「医療相談希望」とお伝えください。

来院時面接などをご希望の場合は院内スタッフにお声がけください。一人で抱えるよりも、誰かに話すことで楽になることもあります。

相談の費用はかかりません。



第二川崎幸クリニック 『かわさき幸がん月間 2025』 開催のお知らせ

2月4日の『世界対がんデー』に合わせて、第二川崎幸クリニックでは『かわさき幸がん月間』を開催いたします。院内にがんまつわる情報を展示する他、2月8日（土）には、がんに関する講演

会&コンサートを開催します。

※毎月第2土曜日に開催している『さいわいサタデーアフタヌーンコンサート』と同時開催

講演会&コンサート開催日：2025年2月8日(土)
会場：第二川崎幸クリニック3階ラウンジ
テーマ：がん対策～がんについて考えよう～
タイムスケジュール：

参加費：無料・申込不要
定員50名(先着)

YouTubeでのライブ配信はこちら



13:00~13:45 さいわいサタデーアフタヌーンコンサート
14:00~15:00 医師による講演

1講演目：『がんゲノムってなあに』
第二川崎幸クリニック
腫瘍内科（非常勤医師） 新井 裕之
2講演目：『希望の場ががん治療を受ける、希望の場で最期を迎える～当院での取り組み～』
第二川崎幸クリニック
外科（非常勤医師） 伊藤 慎吾

2月1日（土）～28日（金）
3F：フロアにて
・がんサポートセンターによる資料展示
・通院患者さんの作品展示
・『リリー・オンコロジー・オン・キャンパス※』受賞作品展

※がんと診断された方、およびそのご家族やご友人（20歳以上の方）を対象とした絵画・写真・絵手紙コンテスト

川崎幸クリニック 「若年性認知症支援コーディネーター」が配置されました。

川崎幸クリニックに、2024年10月1日より、川崎市からの委託で「若年性認知症支援コーディネーター」が配置されました。

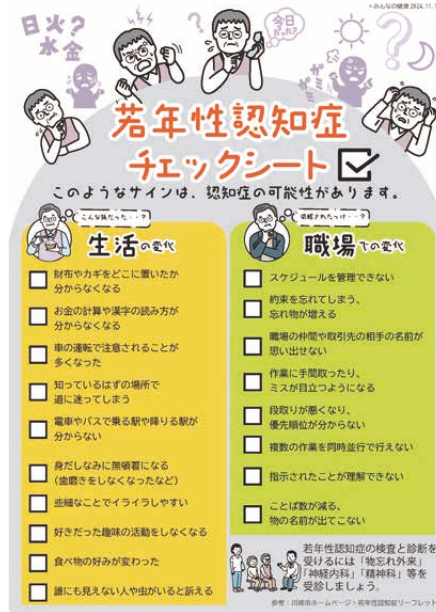
若年性認知症とは65歳未満で発症する認知症のことです。働き盛りの世代で発症するため、仕事や家事が十分にできなくなる等、本人、家族、職場への影響は大きく、様々な問題が生じます。

若年性認知症支援コーディネーターは様々なご相談に応じています。些細な事でもお気軽にご相談ください。

【問合せ先】川崎幸クリニック 若年性認知症相談窓口

TEL：044-544-1020(月～金8時30分～17時)

「若年性認知症チェックシート」をみんなの健康塾ちゃんねるにて公開中、右のQRコードからアクセスできます。



横浜石心会病院 山本管理栄養士が高校生向け 「キャリアガイダンス」にて講師を行いました。

2024年11月、神奈川県立金沢総合高等学校がキャリア教育の一環として一年生を対象に行っている「ガイダンス（産業社会と人間）」の授業にて横浜石心会病院の山本良管理栄養士が講師を務めました。

こちらは、学習や職業が人生にどのような影響を与えるかを多角的に学ぶことを目的に実施されています。

当日は、6名の生徒さんを対象に、病院に勤務する管理栄養士の仕事についての質疑応答や院内の案内が行われました。

山本管理栄養士からは「病院における栄養管理・給食管理内容について以外に仕事をする上で大切にしている事、どんなときにやりがいを感じるか、コミュニケーションの取り方等の質問があり自身の業務を振り返る意味でも貴重な経験でした」と感想を頂きました。



私の街紹介

株式会社アーザス



川崎市を中心にeスポーツ事業を展開しております、アーザスと申します。

突然ですが、皆さまは忘年会や新年会の余興と聞いて、どのようなものを思い浮かべますか？

実は近年、余興にeスポーツを取り入れる企業が増えていることをご存じでしょうか。

ゲームを楽しんでいた世代が社会の中心となりつつあり、今では、交流の場においてゲームは欠かせない存在になりつつあります。

こうした注目を集めるeスポーツですが、私

たちも「さいわいにぎわいフェス」で多くのご家族にご参加いただき、大変ご好評をいただきました。

これからもeスポーツを通じて、川崎市のさらなる発展に貢献してまいります。

どうぞよろしくお願い申し上げます。

【企業情報】

会社名：株式会社アーザス

所在地：神奈川県川崎市幸区柳町、

WEBサイト：<https://a-zs.co.jp/>



病院がつくった健康情報サイト

みんなの健康塾ちゃんねる

Web「みんなの健康塾ちゃんねる」をリニューアル

このたび、「みんなの健康塾ちゃんねる」ページをリニューアルいたしました。デザインを一新し、情報をより見やすく、探しやすい構成に改良しております。また、スマートフォンやタブレットからも快適にご利用いただけるよう対応いたしました。

石心会グループの診療の取り組みや健康情報を迅速にお届けし、患者さまやご家族、地域の皆さまのお役に立てる情報を発信してまいります。

WEB 詳細はこちら

みんなの健康塾ちゃんねる 検索



LINE 公式LINEはこちら



役に立つ情報がいっぱい