



みんなの健康塾ちゃんねる

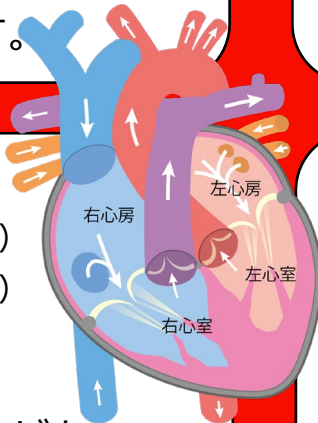
2022年如月号

埼玉石心会病院

不整脈が原因の脳梗塞ってどういうこと？ ～体を守るためにどうするか～

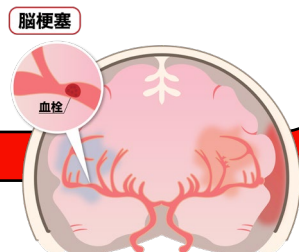
不整脈とは

脈がゆっくり打つ、早く打つ、不規則に打つ状態を言います。その一種に「心房」が痙攣したように細かく震えてしまう病気を「心房細動」と言います。



不整脈が原因で脳梗塞に？

心房細動によって血栓（血の塊）ができ、それが脳の血管を詰まらせると脳梗塞を引き起こします。

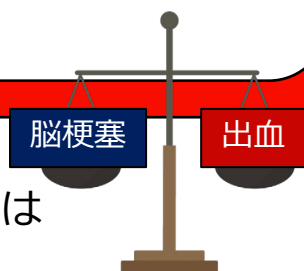


脳梗塞になりやすい人

- ・心不全（心臓の機能が悪い）
- ・高血圧（治療中の方も含む）
- ・糖尿病
- ・75歳以上
- ・脳梗塞を発症したことがある

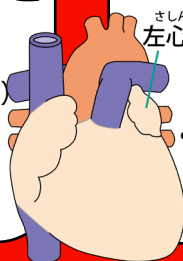
予防するために

「抗凝固療法」（血液をサラサラにする薬）を行う。ただし「出血のリスク」があるので、「脳梗塞」の予防と天秤にかけ、考える必要があります。



他の予防方法

- ・「カテーテルアブレーション」を実施し、普通の脈を維持。
- ・左心耳閉鎖デバイス (WATCHMAN®) で閉鎖する



まとめ

- ・心房細動の治療は 脳梗塞の予防 心房細動そのものの治療
- ・脳梗塞は一般的には抗凝固療法 左心耳閉鎖という治療もある

入江医師による詳しい内容を「みんなの健康塾ちゃんねる」にて、公開中です！
是非、ご覧ください！ [YouTube QRコード](#)→



監修：埼玉石心会病院
心臓血管センター
循環器内科副部長
入江忠信 医師



医療情報を
“もっと” お手軽に
“GET!”
LINE インスタ登録してね！

みんなの健康塾ちゃんねる



公式LINE
友だち登録は
こちらから！



公式インスタグラム
フォローはこちらから！

守れ！ 心臓の健康

～心臓弁膜症、心筋梗塞／症状から治療法まで～

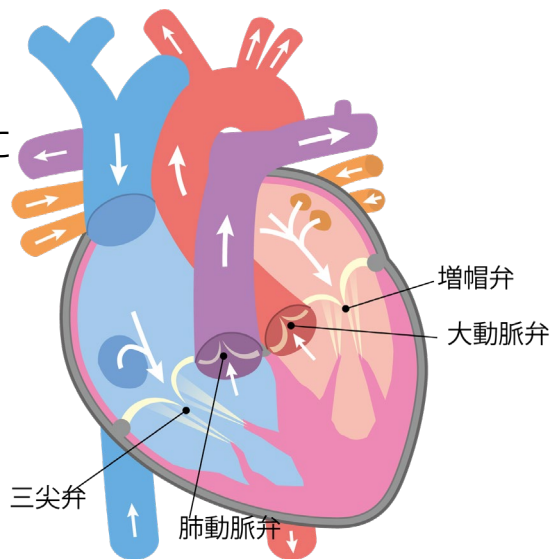


＜心臓弁膜症＞

心臓には4つの部屋があり、これを区切る弁が加齢などが原因で正常に動かなくなってしまう病気。

～多い症状～

- ・息苦しさ
- ・倦怠感
- ・むくみ
- ・やる気、食欲の低下

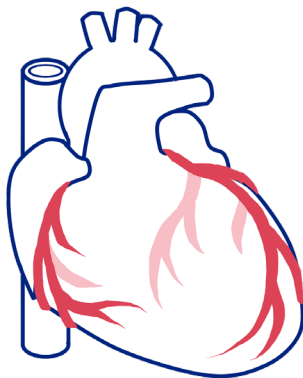


＜心筋梗塞＞

心臓に血液を送る血管「冠動脈」(イラスト赤い部分) がつまり、心臓の筋肉血液が届かない病気。

～多い症状～

- ・非常に強い胸の痛み
- ・胸の圧迫感 (締め付ける感じ)



石心会病院グループ埼玉地区広報

「紺碧」2022冬号にて、
心臓外科医、循環器内科医が
詳しく解説しています！
右QRコードより、ご覧頂けます！



「脳梗塞」&「未破裂脳動脈瘤」コンテンツ情報

埼玉石心会病院 脳血管センター 近藤医師による動画

『**脳卒中になってしまったら？ならないためには？**』

同・近藤医師『**未破裂脳動脈瘤**』WEB特集記事



みんなの健康塾ちゃんねる特製！

オリジナルトートバッグプレゼント

＜応募方法＞

LINEの「お友達登録」をしてくださっている方に、2022年3月上旬頃に、応募フォームをLINEのメッセージにて配信いたします。
そちらに必要事項をご記入の上、ご応募ください。
当選は発送をもってかえさせていただきます。



先着50名様

