

10月号

病院がつくった健康情報サイト

みんなの健康塾ちゃんねる ポケット版

神奈川地区



皆様の健康維持と増進、病気の早期発見と治療に役立てて頂けるよう、「みんなの健康塾ちゃんねる」を開設しました！ポケット版では、ポケット版でしか読めない健康情報や豆知識などを紹介します！

川崎幸病院

みんなの健康塾ちゃんねる



11月14日は世界糖尿病デー！

主催：一般社団法人 みんなの健康

発行：2023年10月1日



健康デー



さいわい糖尿病デー

糖尿病を知ろう

参加無料

申込不要

出入り自由

～今日からできる予防と対策～

11/11(土) 12:00～16:00
<15:30 最終受付>

会場：川崎商工会議所 2F 会議室（京急川崎駅より徒歩2分）

11月14日は世界糖尿病デーです。今年みんなの健康塾は、健康について楽しく体験したり学んでいただくための健康サポートプロジェクト「川崎おとな塾」と一緒に、糖尿病を学べるスペシャルイベントを開催します！当日は川崎幸クリニックの糖尿病チームのほか、薬剤師たちが詳しく解説！そのほかポールウォークや体操、測定など役立つ内容が盛りだくさん！現代の国民病と言われる糖尿病を学び、健康に過ごしましょう！

特別講演

- ・グアバ茶による食後血糖値抑制
神奈川東部ヤクルト販売(株) 理学博士 吉川 聡
- ・糖尿病ってナンだ??
ひまわり調剤薬局(株) 薬剤師 鈴木 猛弘

さいわい糖尿病デー presents

- ・Dr. 森上の糖尿病予防講座
川崎幸クリニック
糖尿病内科医師 森上 善史



運動

- ・ポールウォーク
(株)ヤクルト本社
- ・ほほえみ元気体操
川崎区役所

展示・測定

- ・Dr. 安島に聞いてみよう！相談コーナー
- ・血糖自己測定
- ・実物展示！～1日の食物繊維不足量ってどのくらい？～
- ・患者による活動報告
川崎幸クリニック
- ・ベジメーター 野菜量測定
ひまわり調剤薬局(株)
- ・商品サンプリング
神奈川東部ヤクルト販売(株)
- ・ちけあ丸開運おみくじ、パンフレット配布
川崎区役所

当日のタイムスケジュールは裏面をご覧ください



タイムスケジュール -time schedule-

特別講演ブース



13:00 ~ 13:10

グアバ茶による食後血糖値抑制

神奈川東部ヤクルト販売(株) 理学博士 吉川 聡

糖尿病対策の1つとしてお役立てください

13:10 ~ 13:40

糖尿病ってナンだ??

ひまわり調剤薬局(株) 薬剤師 鈴木 猛弘

糖尿病のお薬についてわかりやすく解説します

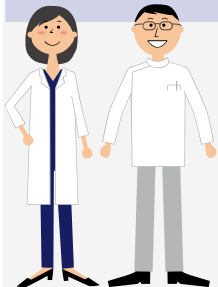
14:15 ~ 15:00

さいわい糖尿病デー presents

Dr. 森上の糖尿病予防講座

川崎幸クリニック 糖尿病内科医師 森上 善史

現代の国民病といわれる糖尿病について、
専門医が予防法や治療法を詳しく解説します



運動ブース

12:20 ~ 12:40

ほほえみ元気体操

川崎区役所

楽しく体を動かすことができる体操です
ぜひ体験してみてください



12:40 ~ 14:30

ポールウォーク

(株)ヤクルト本社

いま人気のポールウォーク
ポールを使った新しいウォーキングにチャレンジ
してみませんか?



※混雑状況によっては別の時間帯にご案内させて
いただく可能性があります

14:30 ~ 14:50

ほほえみ元気体操

川崎区役所



14:50 ~ 16:00

ポールウォーク

(株)ヤクルト本社



展示・測定ブース

12:00 ~ 16:00

Dr. 安島に聞いてみよう!
相談コーナー (13:30~)



血糖自己測定 (13:30~)

※ご自身で採血専用の穿刺器具で指先から血液を
採取いただき、血糖値を測定します

実物展示! ~1日の食物繊維不足
量ってどのくらい?~

患者による活動報告

川崎幸クリニック

ベジメーター 野菜量測定

ひまわり調剤薬局(株)



商品サンプリング

神奈川東部ヤクルト販売(株)

ちけあ丸開運おみくじ

パンフレット配布

- ・認知症チェックシート
- ・歯周病と糖尿病について
- ・地域包括支援センターのご案内

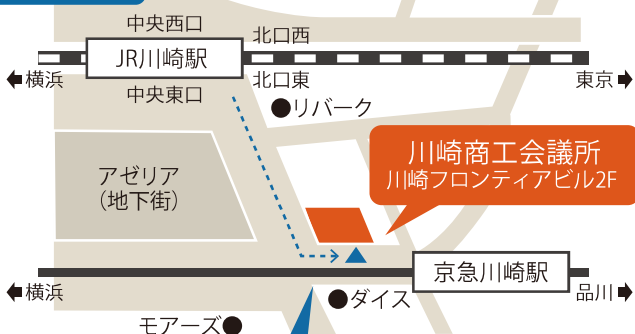
川崎区役所



○イベント内容は予告なく変更・中止になる場合がございます。予めご了承下さい。
○当日午前7時の時点で川崎市内に気象警報が発令されている場合は自動的に中止になります。

会場

●ラゾーナ



入口は京急線沿いです。

※駐車場のご利用はできません
ので、近隣のパーキングか公共
交通機関をご利用ください。

What is World Diabetes Day?

世界糖尿病デーは、世界 160 国から 10 億人以上が参加する世界でも有数の疾患啓発の日です。各地で実施される糖尿病啓発キャンペーンは、糖尿病の予防や治療継続の重要性を皆さんに周知する重要な機会となっています。

世界糖尿病デーのシンボルマークには青い丸をモチーフにした「ブルーサークル」が用いられ、これは国連や、どこまでも続く空を表す「ブルー」と、団結を表す「輪」をデザインしています。

“Unite for Diabetes” (糖尿病との闘いのため団結せよ) というキャッチフレーズとともに、世界中で糖尿病抑制に向けたキャンペーンを推進しています。



world diabetes day
14 November

本紙を毎月ご希望の方には郵便でお届けします

本紙のお申込み、その他お問い合わせ

☎044-381-3377 (みんなの健康塾ちゃんねる事務局)

