

7月号

病院がつくった健康情報サイト

# みんなの健康塾ちゃんねる ポケット版

神奈川地区



皆様の健康維持と増進、病気の早期発見と治療に役立てて頂けるよう、「みんなの健康塾ちゃんねる」を開設しました！ポケット版では、ポケット版でしか読めない健康情報や豆知識などをご紹介します！

川崎幸病院

みんなの健康塾ちゃんねる



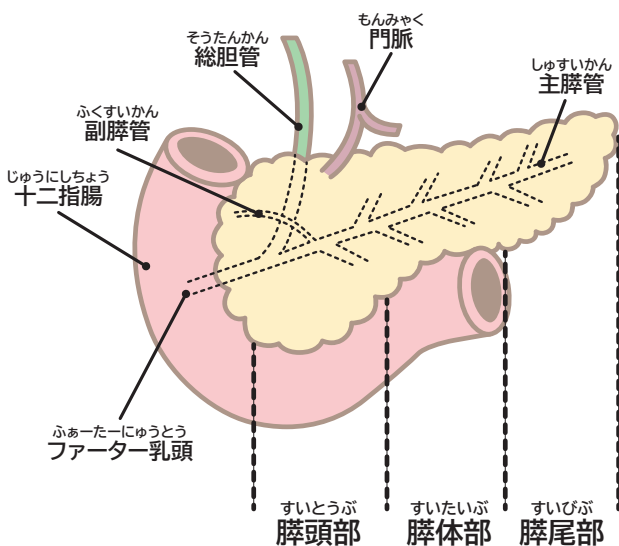
主催：川崎幸病院

発行：2021年7月1日

## 早期発見が難しい！？ すい臓がんのお話



(監修)川崎幸病院 外科医師 原 義明



すい臓は胃の裏側、上腹部の背中に近い方にあります。すい臓の働きとしては、**アミラーゼ、トリプシン、リパーゼ**などの強力な消化酵素を膵管を通して分泌する**外分泌機能**と、**インスリン**などの**ホルモン**を血液中に分泌する**内分泌機能**があります。

いわゆる「すい臓がん」は外分泌腺由来の悪性腫瘍で、**9割が膵管にできる「膵管がん」**です。また、すい臓は左右に長い臓器で、「膵頭部」、「膵体部」、「膵尾部」分けられます。がんのできる位置によって、それぞれ「膵頭部がん」、「膵体部がん」、「膵尾部がん」と分けられます。

### すい臓がんの5年相対生存率はわずか10%

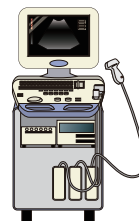
前立腺がん98%、乳がん93%、子宮頸がん76%、大腸がん73%、胃がん71%、肺がん39%…。その中で、すい臓がんの5年相対生存率は10%未満。他のがんと比較しても、予後が悪いがんです。すい臓はお腹の深いところにあるため、腫瘍があっても見つかりにくく、また初期症状もほとんど出ないため、発見したときにはすでに他の臓器に転移していることも少なくありません。そのため、約40%の人がステージ4の状態で見つかっています。また、すい臓の周りには太い動脈があり、浸潤すると腫瘍の大小にかかわらず、手術が困難になりやすいということがあげられます。

\*浸潤……がん細胞が周囲の組織を破壊しながら、まるで浸み込むように広がっていくこと



### すい臓がんを1cm以下で発見すると5年生存率は80%に！

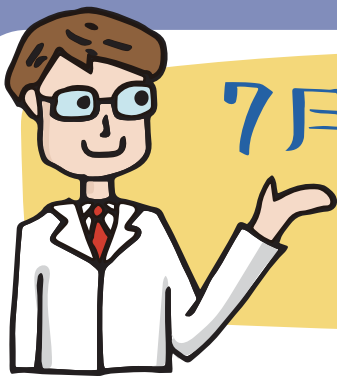
すい臓がんが1cm以下の小さな状態で見つかった場合、5年生存率は80%に上昇します。このような小さな状態でを見つけるために、健診などで腹部超音波や腫瘍マーカー(CA19-9)を行ってみましょう。とくに『すい臓がんの高リスク群』と言われる ①すい臓がんの家族歴がある ②遺伝性疾患がある ③糖尿病 ④肥満 ⑤慢性すい炎 ⑥すい管内液乳頭腫瘍 ⑦喫煙 ⑧飲酒、この8項目に当てはまる方は定期的に検査を受けるようにしましょう。



川崎幸病院 外科医師 原 義明先生が出演している

【見つかりにくいすい臓がん～すい臓がんの高リスク群～】ではさらに詳しく解説！みんなの健康塾ちゃんねるをチェックしてね！





7月12日は

# 人間ドックの日

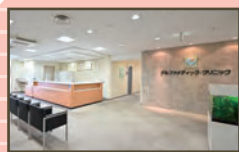


人間ドックとは、病気や疾患リスクの早期発見・早期治療を目的とする任意の健康診断です。一般健診や特定健診との大きな違いのひとつは「検査項目の多さ」です。一般的な内容に加えて、より詳しい検査を自分の健康状態に合わせて組み合わせることができます。

## 検査で何が分かるの？



- 血液検査** 貧血、脂質異常症、糖尿病などの生活習慣病、肝機能や腎機能が分かります。
- 尿検査** 尿中の糖・蛋白・潜血が分かります。
- 便検査** 胃や大腸などの出血性の病気が分かります。
- 眼圧検査** 緑内障や高眼圧症などが分かります。
- 眼底検査** 眼底の血管を観察することで、緑内障、網膜色素変性症、黄斑変性症など目の病気、高血圧、糖尿病による合併症なども分かります。
- 肺機能** 間質性肺炎やCOPD（慢性閉塞性肺疾患）などが分かります。
- 心電図** 不整脈や心筋梗塞などの虚血性心疾患や、心肥大が分かります。
- 超音波検査** 腹部（肝胆膵など）・乳腺の腫瘍の有無や、心臓・頸動脈の血管の状態などが分かります。そのほか甲状腺なども調べることができ、脂肪肝なども分かります。
- C T** 頭部・胸部・腹部・骨盤など部位ごとに撮影し、エックス線を使って体内の様々な病気を調べます。また内臓脂肪の面積などを測ることもできます。
- M R I** 頭部・胸部・腹部・骨盤など部位ごとに撮影し、磁場と電波を使って体内の様々な病気を調べます。
- 胃カメラ** 食道・胃・十二指腸をカメラで直接観察し、炎症や潰瘍、ポリープなどの有無を調べます。またピロリ菌感染の確認をすることができます。
- 大腸カメラ** 大腸をカメラで直接観察し、炎症や潰瘍、ポリープなどの有無を調べます。
- 腫瘍マーカー** 採血で対象となるがんの有無を調べます。C Tや超音波検査等の画像診断などと併用し、がんの可能性を総合的に調べる際に有効です。



みんなの健康塾ちゃんねるでは、「アルファメディック・クリニック」での『フクスケの半日ドック体験動画』を公開予定！ぜひご期待ください！

ポケが出演します！



**ポケット版は郵便でお届けします！**

ポケット版のお申込み ☎ 044-542-7007 (みんなの健康塾ちゃんねる事務局)

LINE・インスタもフォローしてね！

