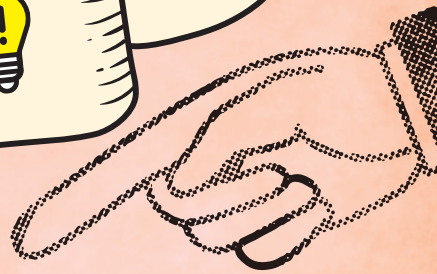


「みんなの健康塾ちゃんねる」

# フクスケ脳トレ💡

Vol.22 間違い探し編



## 間違いは全部で8つ！

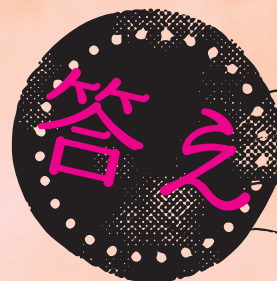
上の絵と下の絵で違うところが8つあります。あなたは全部見つけれられるでしょうか？





# フクスケ脳トレ

Vol.22 間違い探し編



世界で最初に一般市民に公開された美術館は、1417年にイタリアはローマに創立した「カピトリノ美術館」だそうです。日本ではお寺の仏像が開帳される習慣が古くからありました。その中で、1930年に岡山県・倉敷市に大原美術館が民間として、公立としては1951年に日本初の近代西洋美術館を展示する神奈川県立美術館が開館しました。春を迎えますこれから、美術館にお散歩というのはいかがでしょう？

『みんなの健康塾ちゃんねる』では、皆様の生活に役立つ健康・医療情報を無料で配信しています！

みんなの健康塾ちゃんねる



動画



【スポーツドクター×アスリート】スポーツとケガ予防

ブック



自分の想いを伝えるためのライフノート

レシピ



【管理栄養士監修】栄養満点おにぎりレシピ

LINE・インスタもフォローしてね！



他にもいろいろなコンテンツがあるよ！