

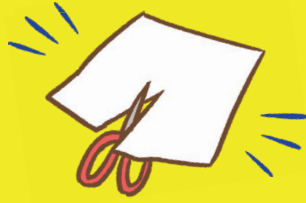


ないぞうパズル

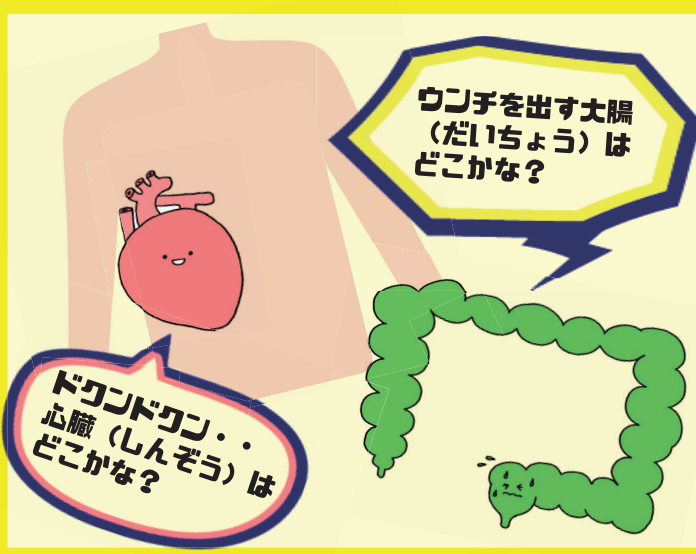
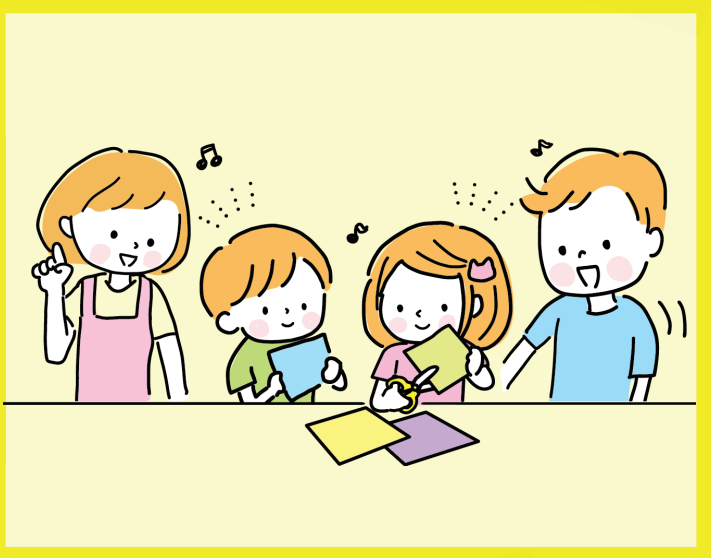
- あそびかた -



1



点線（てんせん）にそって、「ないぞうパズル」をきりとろう！
ハサミはパパやママたちと
いっしょに、きをつけてつかって
ね！



2



肌色（はだいろ）の体に、
ハサミできった「ないぞう」をのっけ
てみよう！

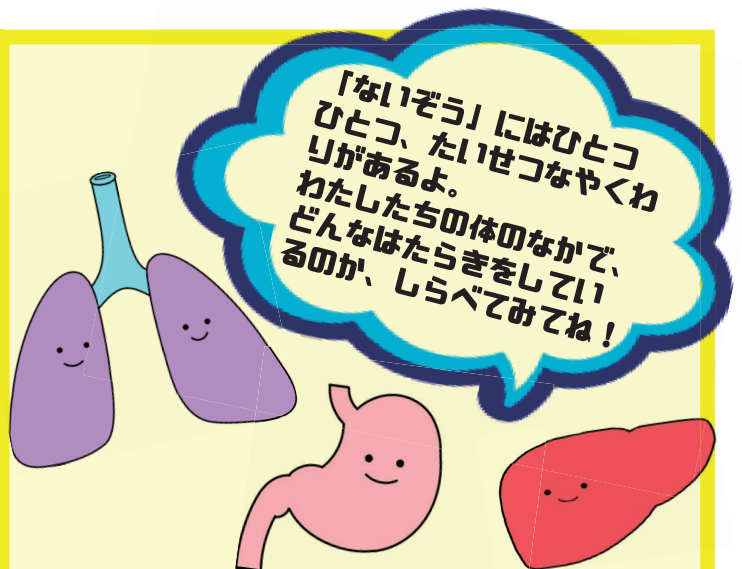
ぜんぶみんなのなかにもある、たい
せつな体のいちぶだよ！
いくつわかるかな？？

3

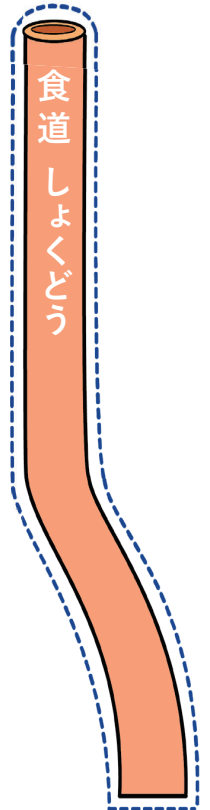
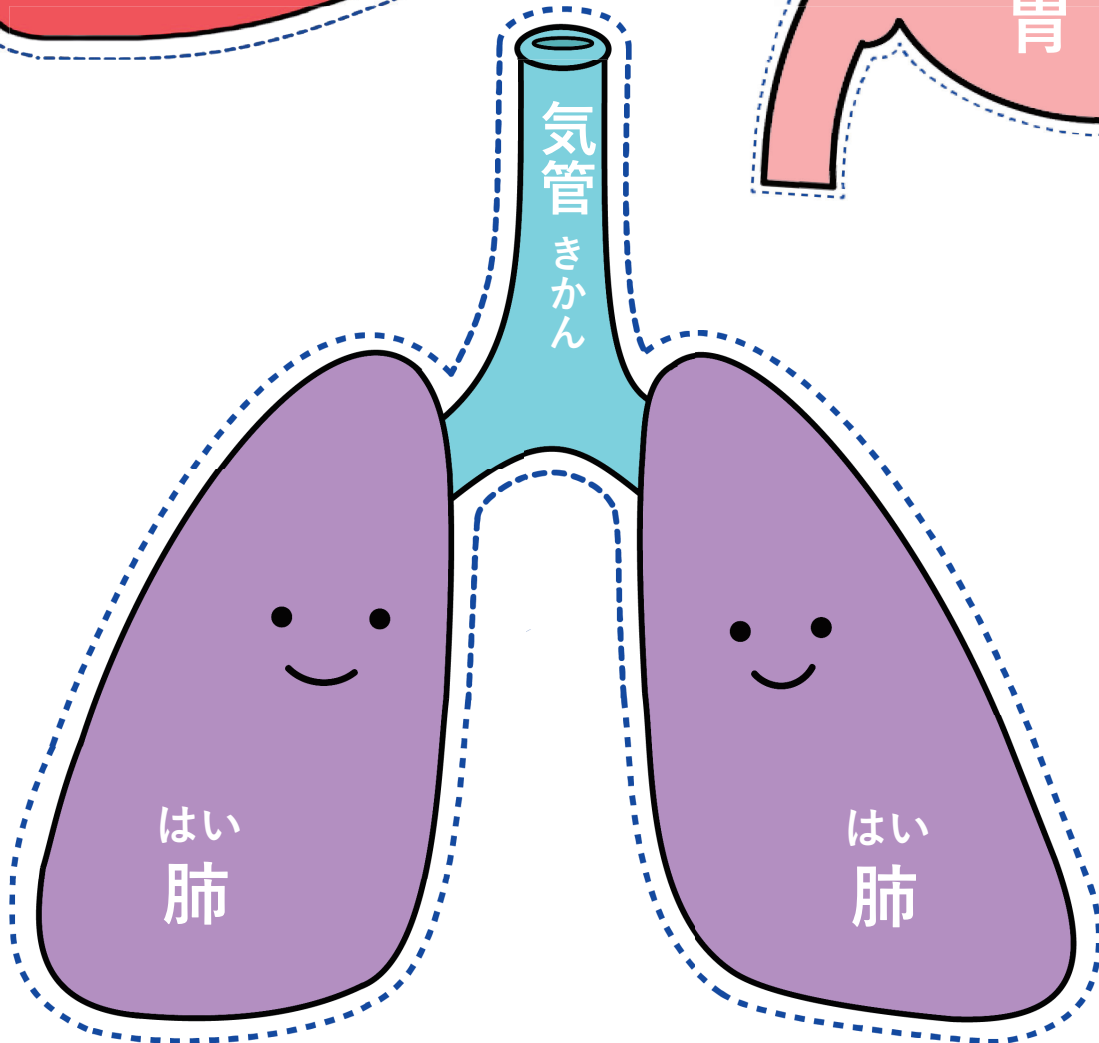
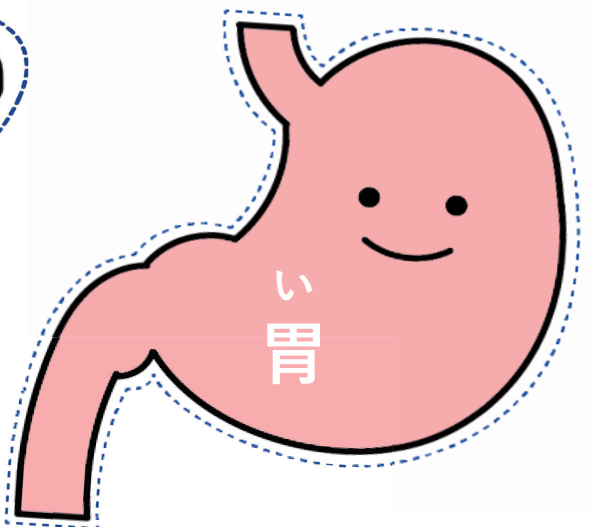
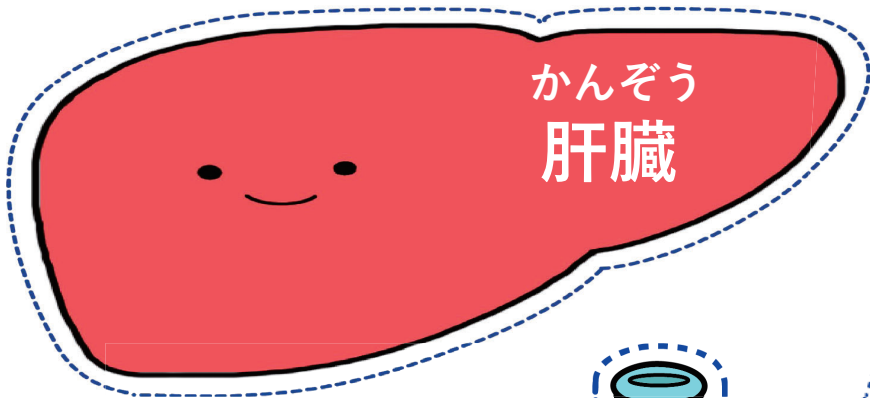


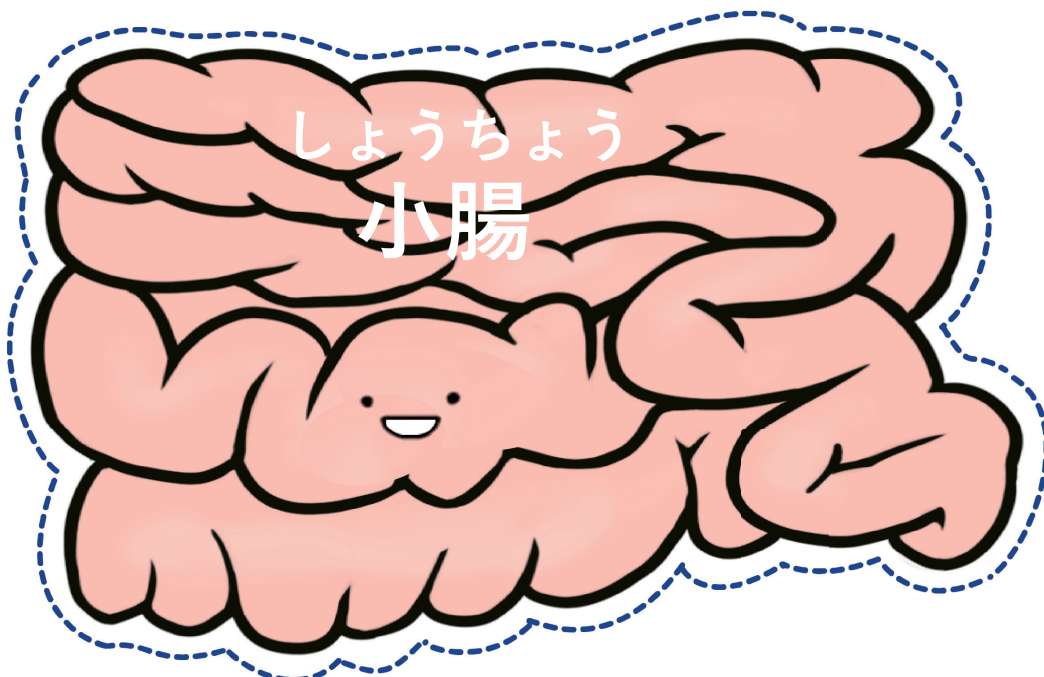
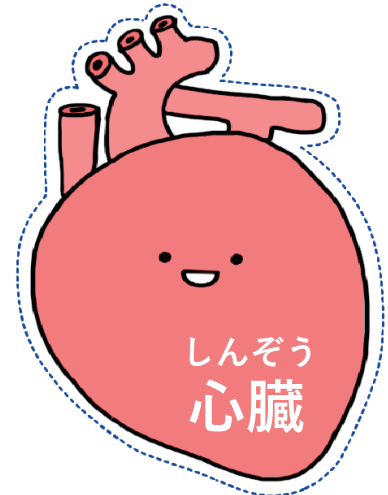
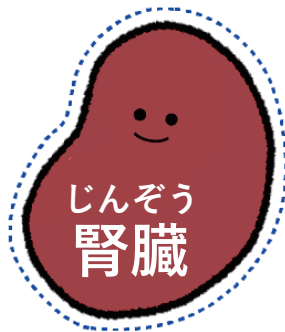
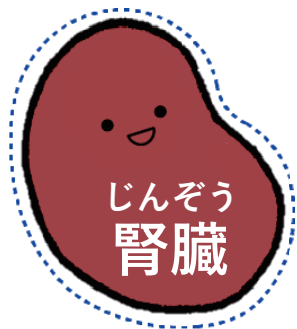
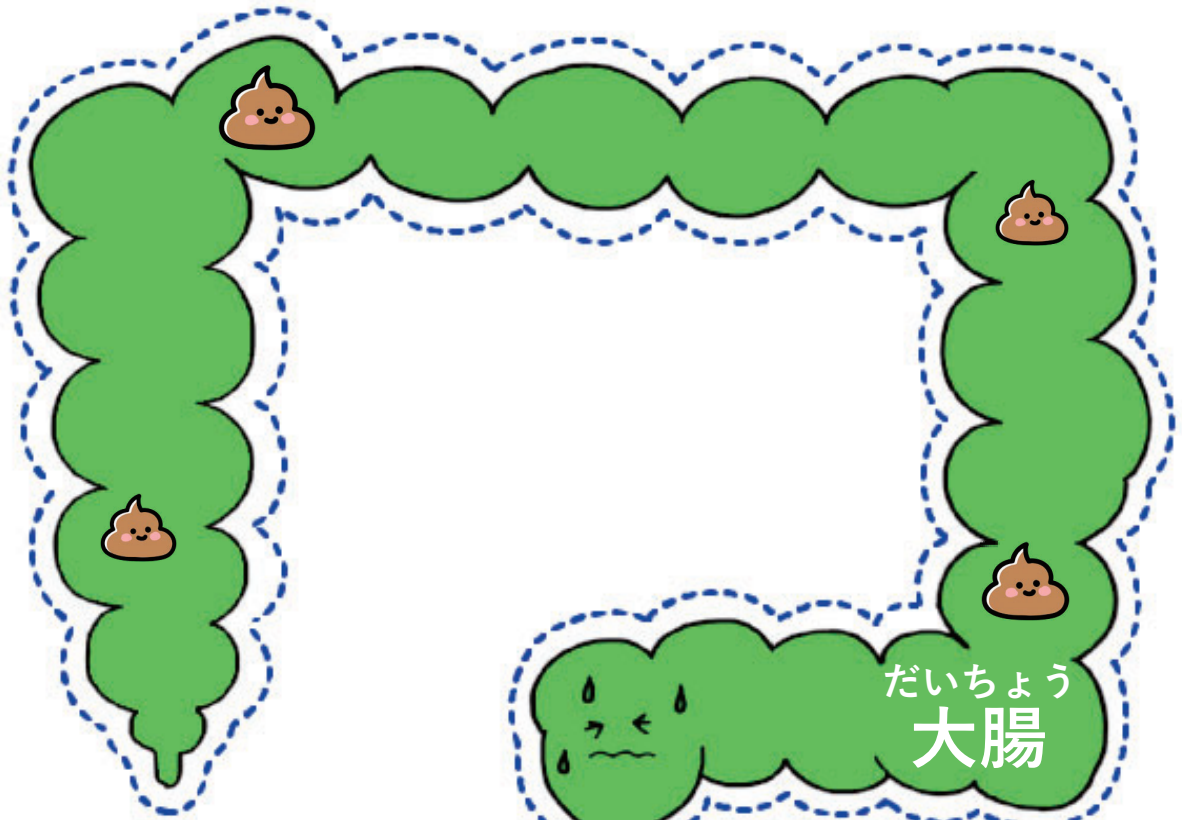
いくつできたかな？？
こたえをみて、かくにんしてみよう！

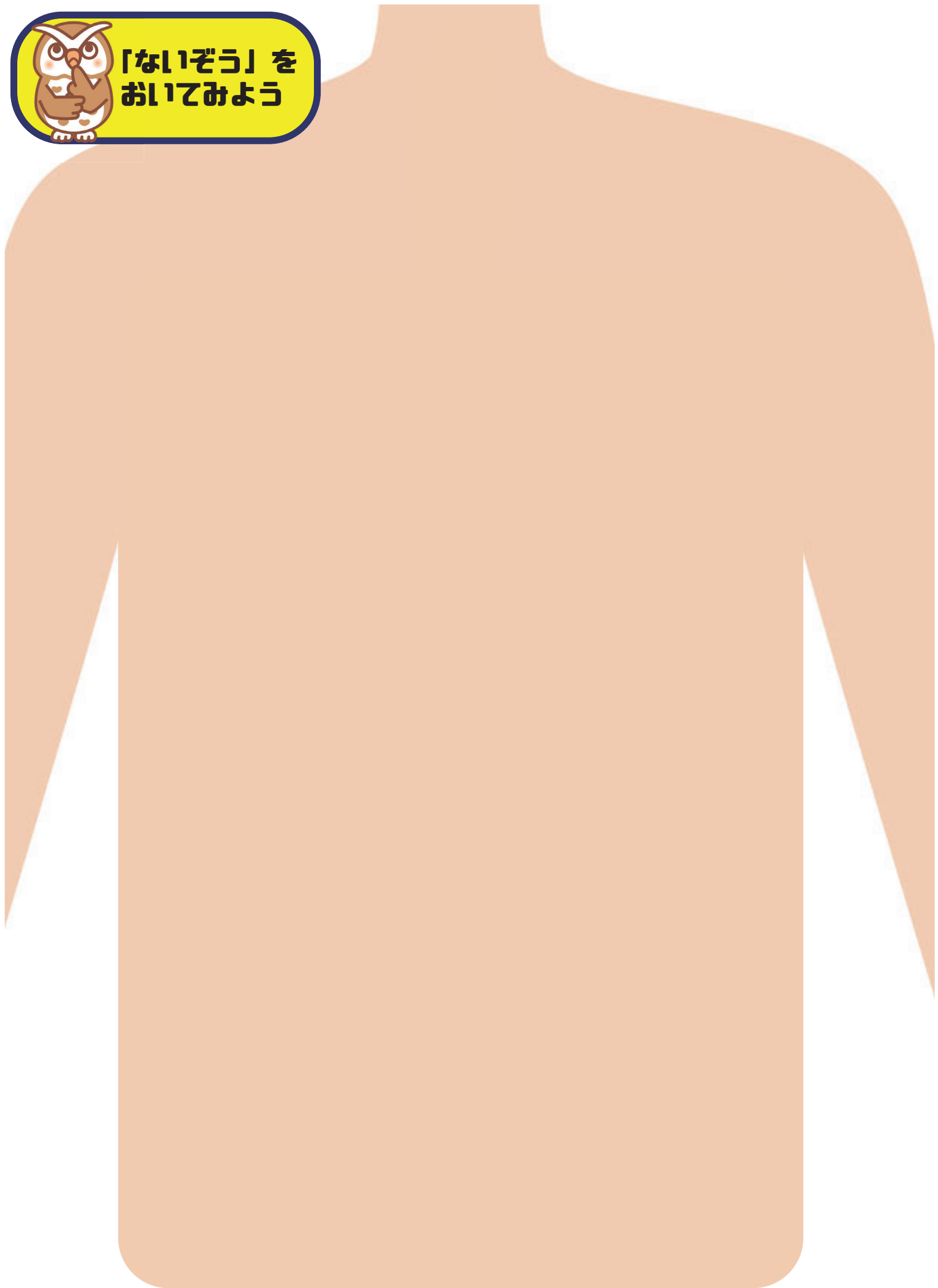
パーフェクトをめざして
なんどもちょうせんしてね！



おうちで
やってみよう!

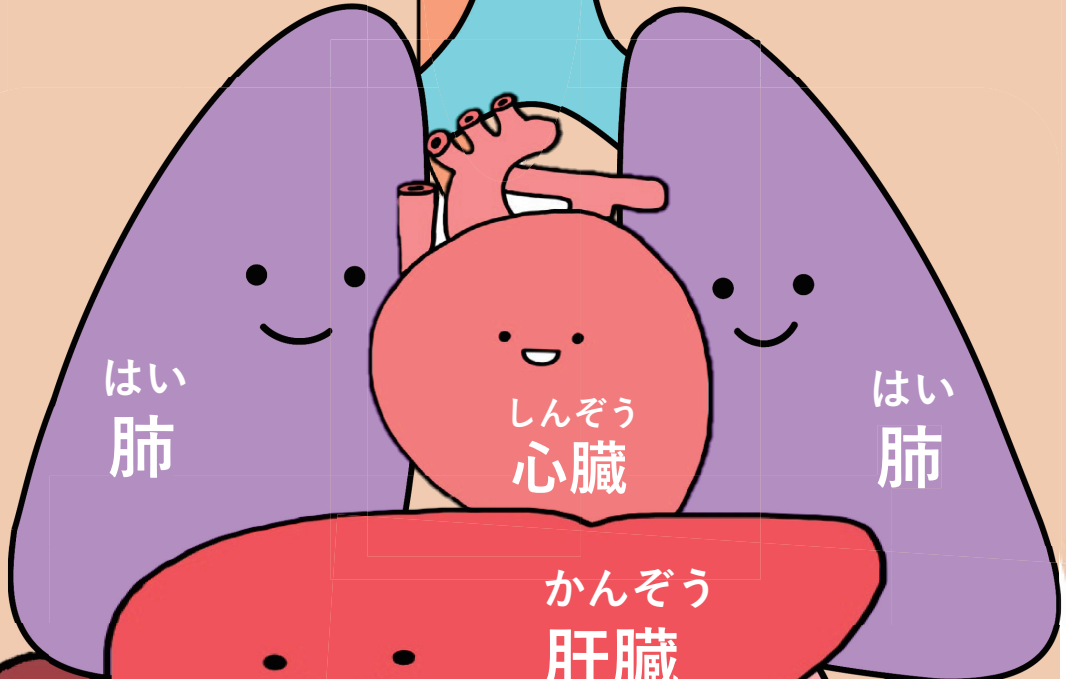








食道 しょくどう
気管 きかん



はい
肺

しんぞう
心臓

はい
肺



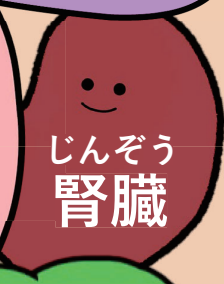
かんぞう
肝臓



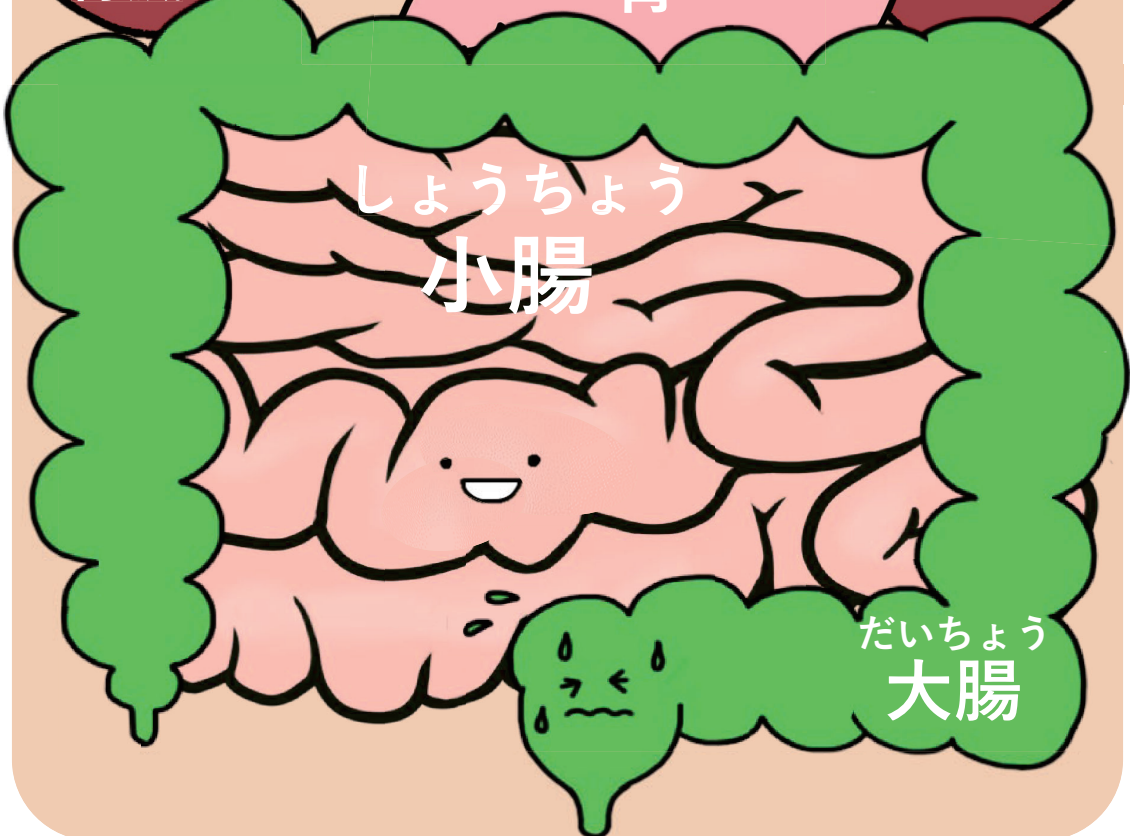
じんぞう
腎臓



い
胃



じんぞう
腎臓



しょうちょう
小腸

だいちょう
大腸